



**ZANGANI**®  
antifortunistica import - export

**CATALOGO GENERALE**

## MARCATURA CE

La marcatura CE implica che il DPI soddisfi le caratteristiche di certificazione ottenuta, che avviene apposta durante la fase di controllo della produzione. Di seguito vi forniamo le informazioni per la sua interpretazione.

ACATEGORIA DEFINITA  
DAL D.L. 475  
DEL 04.12.92

MARCHIO CE:  
IL PRODOTTO SODDISFA AI  
REQUISITI DISPOSTI DALLE  
DIRETTIVE

CAT. 2 **CE**  
ART. 12110  
**GZ**  
TAGLIA 9



**2132**

TAGLIA DEL DPI COME PREVISTA  
DALLA EN 420 : 1994

LIVELLO DI PROTEZIONE  
GARANTITI

NOME DEL FABBRICANTE

PROGRAMMA DEL RISCHIO  
PROTETTO DAL DPI

ARTICOLO O NOME DI  
RIFERIMENTO DEL GUANTO

# ZANGANI®

antifortunistica import - export

I nostri prodotti nascono per soddisfare al meglio ogni richiesta di protezione e forniture industriali.

Frutto di una sinergia sviluppata da quasi trent'anni con i più importanti operatori del settore, i nostri articoli garantiscono quanto di meglio si possa trovare in questi campi.

Lo stretto rapporto professionale tra aziende leader per l'antifortunistica e le forniture industriali ha consentito un'evoluzione costante di prodotti innovativi.

L'elaborazione di programmi di lavoro seri e articolati sono finalizzati ad assicurare al mercato la migliore qualità.

Offriamo una vasta gamma di prodotti: guanti e abiti da lavoro, giacconi impermeabili, stivali, calzature antifortunistiche, occhiali e articoli tecnici specifici.

Siamo in grado di rispondere con la massima professionalità a qualsiasi richiesta di prodotti specialistici e personalizzati.

Il nostro obiettivo è garantire il massimo di soluzioni tecniche per proteggere chiunque lavori in condizioni estreme, fornendo il servizio migliore ai nostri clienti e mettendoci a loro completa disposizione.

Anche per questo la nostra azienda si aggiorna costantemente sulle leggi che regolano il campo dell'antifortunistica, seguendo con attenzione le nuove normative per offrire sempre la soluzione ideale.

*NB: le varianti dei prodotti fotografati (misure, colori, materiali, eccetera) sono disponibili nelle descrizioni di ciascun articolo.*

[www.zanganisrl.it](http://www.zanganisrl.it)

**GUANTI** PAG. 5



**ZANGANI**<sup>®</sup>  
antifortunistica import - export

**GUANTI TA-KU** PAG. 29



**MASCHERINE** PAG. 113

**GUANTI MARIGOLD** PAG. 37



**OCCHIALI** PAG. 125

**SCARPE** PAG. 49



**ANTICADUTA** PAG. 137

**ABBIGLIAMENTO** PAG. 75



**ACCESSORI** PAG. 149

**ZANGANI**<sup>®</sup>  
antifortunistica import - export

**GUANTI**

**GZ**<sup>®</sup>

**BAXY**<sup>®</sup>

**ta-Ku**<sup>®</sup>

**Margold**<sup>®</sup>  
**Industrial**

**ART. 10110**  
GUANTI IN GROPPONE

DESCRIZIONE Guanti in groppone, **semplici** orlati.

TAGLIE 7 - 9 - 10

EN 388  
2132



**GZ**

**ART. 10100**  
GUANTI IN GROPPONE

DESCRIZIONE Guanti in groppone rinforzati **palm** e **pollice**, manichetta cm. 7.

TAGLIE 10

EN 388  
2133



**GZ**

**ART. 10110G**  
GUANTI IN GROPPONE

DESCRIZIONE Guanti in groppone, **semplici**. Pollice **RISULTA** orlati.

TAGLIE 8 - 9 - 10

EN 388  
2132



**GZ**

**ART. 10305**  
GUANTI IN GROPPONE

DESCRIZIONE Guanti in groppone rinforzati **internamente** su tutte le 5 dita, manichetta 7 cm.

TAGLIE 10

EN 388  
4234



**GZ**

**ART. 10704T**  
GUANTI IN GROPPONE

DESCRIZIONE Guanti in groppone, **semplici**. Dorso in tela orlati.

TAGLIE 7 - 9 - 10

EN 388  
2132



**GZ**

**ART. 10100E**  
GUANTI IN CROSTA

DESCRIZIONE Guanti in crosta rinforzati, **palm** e **pollice** con manichetta cm. 7.

TAGLIE 10

EN 388  
2133

ART. 10101E

DESCRIZIONE Guanti in crosta rinforzati, **palm** e **pollice** con manichetta **cm. 15**.

TAGLIE 10

EN 388  
2133

**GZ**



**ART. 10305E**  
GUANTI IN CROSTA

DESCRIZIONE Guanti in crosta, rinforzati **internamente**, su tutte le dita con manichetta cm. 7.

TAGLIE 10

EN 388



4234



**GZ**

**ART. 10700**  
GUANTI IN CROSTA

DESCRIZIONE Guanti in crosta semplice, **foderati internamente** dorso e manichetta in tela cm. 7.

TAGLIE 9 - 10

EN 388



2133



**GZ**

**ART. 10100C**

DESCRIZIONE Guanti in crosta con **piccolo rinforzo**, manichetta cm. 7.

TAGLIE 10

EN 388



2132



**GZ**

**ART. 10110E**  
GUANTI IN CROSTA

DESCRIZIONE Guanti in crosta, **semplice orlati**.

TAGLIE 9 - 10

EN 388



2132



**GZ**

**ART. 10700C**

DESCRIZIONE Guanti in crosta con **piccolo rinforzo**, dorso e manichetta in tela cm. 7.

TAGLIE 10

EN 388



2133



**GZ**

**ART. 10610**  
GUANTI IN CROSTA

DESCRIZIONE Guanti a tre dita in crosta, **rinforzati internamente**, manichetta cm. 7.

TAGLIE 10

CE - CAT. 1

ART. 10630

DESCRIZIONE Guanti a tre dita in crosta, **rinforzati internamente**, manichetta cm. 15.

TAGLIE 10

CE - CAT. 1

**GZ**



**ART. 11110**  
GUANTI IN FIORE DI BOVINA

DESCRIZIONE Guanti in fiore di bovina, **semplici** orlati.

TAGLIE 7 - 8 - 9 - 10 - 11



**ART. 11200**

DESCRIZIONE Guanti in fiore di bovina **di 1° Qualità**, colore arancio. Pollice **RISULTA** orlati.

TAGLIE 7 - 8 - 9 - 10 - 11

CE - CAT. 1



**ART. 11100**  
GUANTI IN FIORE DI BOVINA

DESCRIZIONE Guanti in fiore di bovina, **semplice**. Pollice **RISULTA** orlato.

TAGLIE 8 - 9 - 10



**ART. 12110**  
GUANTI IN FIORE DI BOVINA

DESCRIZIONE Guanti in fiore di bovina **semplice**. Dorso in crosta, orlati.

TAGLIE 7 - 8 - 9 - 10 - 11



**ART. 11110B**  
GUANTI IN FIORE DI BOVINA

DESCRIZIONE Guanti in fiore di bovina **semplice**. Pollice **RISULTA** colore beige orlato.

TAGLIE 8 - 9 - 10 - 11



**ART. 12110G**  
GUANTI IN FIORE DI BOVINA

DESCRIZIONE Guanti in Fiore di bovina **semplice**. Pollice **RISULTA** dorso in crosta orlati.

TAGLIE 8 - 9 - 10



**ART. 12071**  
**GUANTI IN FIORE DI BOVINA**

DESCRIZIONE Guanti in fiore di bovina **semplice**.  
 Dorsò in crosta. Manichetta cm 7 in crosta.

TAGLIE 8 - 9 - 10

EN 388



2133

ART. 12080

DESCRIZIONE Guanti in Fiore di bovina **semplice**.  
 Dorsò in crosta. Manichetta **cm 15** in crosta.

TAGLIE 10

EN 388



2133



**ART. 11131**  
**GUANTI IN FIORE CAPRETTO**

DESCRIZIONE Guanti in fiore di capretto leggero, orlati.

TAGLIE 7 - 8 - 9 - 10

CE - CAT. 1



**ART. 12071R**  
**GUANTI IN FIORE DI BOVINA**

DESCRIZIONE Guanti in fiore di bovina **rinforzati**  
 dorsò e manichetta 7 cm in crosta.

TAGLIE 10

EN 388



2132



**ART. 11135**  
**GUANTI IN FIORE CAPRETTO**

DESCRIZIONE Guanti in fiore di capretto leggero,  
 dorsò in cotone, polsino in maglia.

TAGLIE 7 - 8 - 9 - 10

EN 388



3011



**ART. 11110E**  
**GUANTI IN FIORE MAIALINO**

DESCRIZIONE Guanti in fiore di maialino **spessorati** orlati.

TAGLIE 10

EN 388



2132

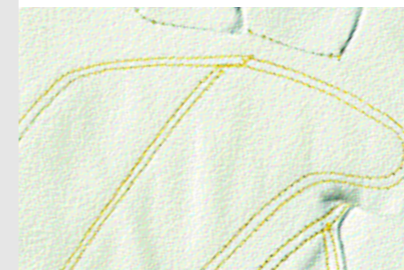


**ART. G40**  
**GUANTI IN FIORE MAIALINO**

DESCRIZIONE Guanti in fiore maialino, foderato internamente,  
 dorsò in tessuto elasticizzato con polsino,  
 chiusura con velcro.

TAGLIE 8½ - 9½ - 10½

CE - CAT. 1





**ART. 30310**  
**GUANTI IN FIORE MAIALINO**

DESCRIZIONE Guanti in fiore maialino.  
Dorso in cotone con polsino.  
Chiusura con velcro.

TAGLIE 8 - 9 - 10

CE - CAT. 1



**GZ**

**ART. 30150**  
**GUANTI IN NAPPA**

DESCRIZIONE Guanti in nappa, dorso in crosta, orlati.  
**Colori chiari**

TAGLIE 9 - 10

EN 388



2122

**GZ**



**ART. 30120**  
**GUANTI IN FIORE MAIALINO**

DESCRIZIONE Guanti in fiore di maiale **foderato**,  
dorso e manichetta in tela cm. 7.

TAGLIE 10

CE - CAT. 1

**GZ**



**ART. 30250**  
**GUANTI IN NAPPA**

DESCRIZIONE Guanti in nappa, dorso in Skay, orlati.  
**Colori chiari**

TAGLIE 8 - 9 - 10

EN 388



2122



**GZ**



**ART. 30130**  
**GUANTI IN CROSTA**

DESCRIZIONE Guanti in crosta di maiale **foderato**.  
Dorso e manichetta in tela cm. 7.

TAGLIE 10

CE - CAT. 1

**GZ**



**ART. 14500**  
**GUANTI IN NAPPA**

DESCRIZIONE Guanti in nappa rinforzati, dorso  
in crosta e manichetta in pelle.  
**Colori chiari**

TAGLIE 10

EN 388



2122



**GZ**



**ART. 30350B**  
GUANTI IN NAPPA

DESCRIZIONE Guanti in nappa, **colori chiari**, rinforzati, dorso e manichetta in tela.

TAGLIE 10

CE - CAT. 1



GZ®

**ART. 33060**  
GUANTI INVERNALI

DESCRIZIONE Guanti in nappa, **foderati** internamente in pile, dorso e manichetta in tessuto termico traspirante. **Colori vari**

TAGLIE 10

CE - CAT. 1



GZ®



**ART. 30350**  
GUANTI IN NAPPA

DESCRIZIONE Guanti in nappa, **colori scuri**, rinforzati, dorso e manichetta in tela.

TAGLIE 10

CE - CAT. 1



GZ®

**ART. 30390**  
GUANTI INVERNALI

DESCRIZIONE Guanti in fiore di bovina semplice, **foderati** internamente, orlati, colore **giallo**.

TAGLIE 10

CE - CAT. 1



GZ®



**ART. 30320**  
GUANTI INVERNALI

DESCRIZIONE Guanti in fiore maialino **feltrato**. Dorso in cotone con polsino. Chiusura con velcro.

TAGLIE 10

CE - CAT. 1



GZ®

**ART. 11119**  
GUANTI INVERNALI

DESCRIZIONE Guanti in Fiore di bovina semplice, **foderati** con **pelliccia** internamente, orlati.

TAGLIE 10

CE - CAT. 1



GZ®



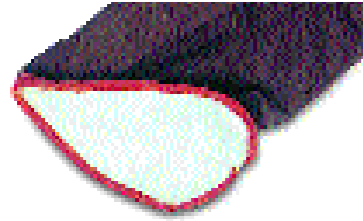
**ART. 34092**  
**ART. 34093**  
**GUANTI INVERNALI**

DESCRIZIONE Guanti in tessuto sintetico Griff **foderati** internamente, orlati.

TAGLIE ART. 34092  
9

TAGLIE ART. 34093  
10

CE - CAT. 1



**ART. 14907**  
**GUANTI ANTICALORE**

DESCRIZIONE Guanti in Crosta anticalore, **foderati** internamente, manichetta cm 7.

TAGLIE 10 EN 388 EN 407  
21433 4242xx

DESCRIZIONE Guanti in Crosta anticalore, **foderati** internamente, manichetta cm 15.

TAGLIE 10 EN 388 EN 407  
21433 4242xx



**ART. 31377**  
**ART. 31378**  
**ART. 31379**  
**ART. 31380**  
**GUANTI INVERNALI**

DESCRIZIONE Guanti in nitrile. **Foderati** con pelliccia e manichetta.

TAGLIE ART. 31377  
7

TAGLIE ART. 31378  
8

TAGLIE ART. 31379  
9

TAGLIE ART. 31380  
10



**ART. 14901**  
**GUANTI ANTICALORE**

DESCRIZIONE Guanti in Fibra Aramidica, manichetta cm 15.

TAGLIE 10 EN 388 EN 407  
3243 42xx3x

DESCRIZIONE Guanti in Fibra Aramidica, manichetta cm 7.

TAGLIE 10 EN 388 EN 407  
3243 42xx3x



**ART. 14905**  
**GUANTI ANTICALORE**

DESCRIZIONE Guanti in Groppone **foderati** internamente, colore verde, lunghezza cm 35.

TAGLIE 10

CE - CAT.1



**ART. 14902**  
**GUANTI ANTICALORE**

DESCRIZIONE Guanti in fibra aramidica alluminizzati spessore 1,1 mm., **foderati** in maglia, cuciture in Kevlar. Manichetta 7 cm.

TAGLIE 10 EN 388 EN 407-1  
3443 4x223x

DESCRIZIONE Guanti in fibra aramidica alluminizzati spessore 1,1 mm., **foderati** in maglia, cuciture in Kevlar. Manichetta 15 cm.

TAGLIE 10 EN 388 EN 407  
3443 4x223x



**ART. 30810**  
GUANTI IN POLIURETANO

DESCRIZIONE Guanti in filo di nylon, spalmati in **poliuretano** bianco sul palmo, dorso areato con polsino.

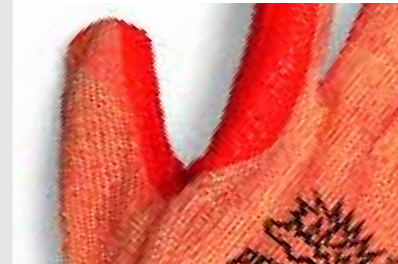
TAGLIE **S - M - L - XL - XXL** **EN 388**



**ART. 30560 "PREVENT"**  
GUANTI IN GOMMA

DESCRIZIONE Guanti in **gomma** modellata a forma piramidale zigrinata. Dito indice e pollice rinforzati. Dorso e polsino in maglia.

TAGLIE **9 1/2** **EN 388**



**ART. 30815**  
GUANTI IN POLIURETANO

DESCRIZIONE Guanti in filo di nylon, spalmati in **poliuretano** grigio sul palmo, dorso areato con polsino.

TAGLIE **S - M - L - XL - XXL** **EN 388**



**ART. 34070**  
**ART. 34071**  
**ART. 34072**  
**ART. 34073**  
GUANTI IN NITRILE

DESCRIZIONE Guanti in tessuto Jersey, impregnato in **nitrile**, dorso e polsino in maglia.

TAGLIE **ART. 34070** **EN 388**  
**7**



TAGLIE **ART. 34071** **3111**  
**8**

TAGLIE **ART. 34072**  
**9**

TAGLIE **ART. 34073**  
**10**



**ART. 30830**  
GUANTI IN NITRILE

DESCRIZIONE Guanti in filo di nylon, spalmati in **nitrile** sul palmo, dorso areato con polsino.

TAGLIE **7 - 8 - 9 - 10** **EN 388**



**ART. 34050**  
GUANTI IN NBR

DESCRIZIONE Guanti in tessuto Jersey, impregnato in **N.B.R.**, leggeri, dorso areato con polsino in maglia.

TAGLIE **7 - 8 - 9 - 10** **EN 388**



**ART. 34100**  
GUANTI IN NBR

DESCRIZIONE Guanti in tessuto jersey, impregnato in N.B.R.,  
dorso areato con polsino in maglia.

TAGLIE 10



**ART. 36100**  
GUANTI IN LATTICE

DESCRIZIONE Guanti in para antitaglio.  
Dorso e manichetta in tela.

TAGLIE 10

CE - CAT. 1



**ART. 34110**  
GUANTI IN NBR

DESCRIZIONE Guanti in tessuto jersey,  
impregnato in N.B.R., dorso areato,  
manichetta in tela.

TAGLIE 10



**ART. 33200**  
GUANTI IN PVC

DESCRIZIONE Guanti in PVC supportato con tessuto a maglia di  
cotone. Lunghezza cm 35.

TAGLIE 10



ART. 33100

DESCRIZIONE Guanti in PVC supportato con tessuto a maglia di  
cotone. Lunghezza cm 27.

TAGLIE 10



**ART. 34300**  
GUANTI IN NBR

DESCRIZIONE Guanti in tessuto jersey, impregnato in N.B.R.,  
tutto ricoperto, manichetta in tela.

TAGLIE 10



**ART. 33400**  
GUANTI IN LATTICE

DESCRIZIONE Guanti in lattice zigrinato.  
Bordo salvagoccia  
Lunghezza cm 35.

TAGLIE 9L - 10L - 11

CE - CAT.1



**ART. 33052**  
GUANTI IN VINILE

DESCRIZIONE Guanti in vinile monouso ambidestro, bordino antistrappo, pre-polverizzato.

TAGLIE S - M - L - XL

Conf. da 100 pz.

CE - CAT.1



**BAXY**

**ART. 30590**  
**ART. 30600**  
**ART. 30610**  
**ART. 30620**  
GUANTI GRIFF

DESCRIZIONE Guanti in tessuto Griff traspiranti, orlati.

TAGLIE ART. 30590  
7

TAGLIE ART. 30600  
8

TAGLIE ART. 30610  
9

TAGLIE ART. 30620  
10

EN 388



11221



**GZ**

**ART. 33053**  
GUANTI IN LATTICE

DESCRIZIONE Guanti in lattice monouso ad alta sensibilità, ambidestro, aql. 1,5, bordino antistrappo, pre-polverizzato.

TAGLIE S - M - L - XL

Conf. da 100 pz.

EN 374-2



**BAXY**

**ART. 30330**  
MICROFIBRA

DESCRIZIONE Guanti in tessuto microfibra, dorso in cotone chiusura con velcro.

TAGLIE 7½ - 8½ - 9½

CE CAT.1



**GZ**

**ART. 33051**  
GUANTI IN NITRILE

DESCRIZIONE Guanti in nitrile monouso, colore azzurro, bordino antistrappo, pre-polverizzato.

TAGLIE S - M - L - XL

Conf. da 100 pz.

CE - CAT.1



**BAXY**

**ART. 30570**  
GUANTI IN COTONE

DESCRIZIONE Guanti in maglia interlock di cotone 100%, orlati.

COLORE Bianco.

TAGLIE 7 - 9

CE - CAT. 1



**GZ**

**ART. 30540**  
**GUANTI IN COTONE**

DESCRIZIONE Guanti in maglia interlock di cotone 100%,  
**orlati.**

COLORE Grezzo.

TAGLIE 7 - 9

CE - CAT. 1



**GZ**

**ART. 30510**  
**GUANTI IN COTONE**

DESCRIZIONE Guanti in maglia di cotone 100%  
**pesante** a filo continuo.  
Filato 3 capi. Polso elasticizzato.  
Gr. 45 al paio.

COLORE Grezzo.

TAGLIE 7 - 9

CE - CAT. 1

**GZ**



**ART. 30540P**  
**GUANTI IN COTONE**

DESCRIZIONE Guanti in maglia interlock di cotone 100%, con  
**polsino.**

COLORE Grezzo.

TAGLIE 7 - 9

CE - CAT. 1



**GZ**

**ART. 30530**  
**GUANTI IN COTONE**

DESCRIZIONE Guanti in Tessuto di cotone 100%  
Polso in maglia.  
Palmo puntinato in PVC

TAGLIE 7 - 9

CE - CAT. 1

**GZ**



**ART. 30500**  
**GUANTI IN COTONE**

DESCRIZIONE Guanti in maglia di cotone 100%  
a filo continuo, filato a 3 capi.  
Polso elasticizzato. Gr. 35 al paio.

COLORE Grezzo.

TAGLIE 7 - 9

CE - CAT. 1

**GZ**



**ART. 30550**  
**GUANTI IN FILANCA**

DESCRIZIONE Guanti in maglia di poliestere/cotone,  
con Polsino.

TAGLIE 7 - 9

CE - CAT. 1

**GZ**



**ZANGANI**<sup>®</sup>  
antinfortunistica import - export

 **ta-Ku**<sup>®</sup>



Il posto più sicuro...

**dove mettere le mani!**

**SAFETY GLOVES**



### ART. G144

DESCRIZIONE Sottoganti in nylon a mezze dita, antiallergici, antisudore, per tutti i tipi di guanti monouso.

TAGLIE S - M - L - XL  
CE CAT.1

Adatto ai tipi di guanti:



ta-Ku®

### ART. G85A

DESCRIZIONE Guanti in filo di nylon, spalmati in poliuretano colore grigio sul palmo, dorso areato con polsino.

TAGLIE S - M - L - XL - XXL

EN 388



1131

ta-Ku®



### ART. G328

DESCRIZIONE Guanti in filo di nylon, spalmati in poliuretano colore bianco sul palmo, idrorepellenti, dorso areato con polsino.

TAGLIE M - L - XL - XXL

EN 388



1131

ta-Ku®



GUANTO IDROREPELLENTE



### ART. G327

DESCRIZIONE Guanti in filo di nylon e SPANTEX colore nero, spalmati in poliuretano colore grigio sul palmo, dorso areato con polsino.

TAGLIE M - L - XL - XXL

EN 388



1131

ta-Ku®



### ART. G85

DESCRIZIONE Guanti in filo di nylon, spalmati in poliuretano colore bianco sul palmo, dorso areato con polsino.

TAGLIE S - M - L - XL - XXL

EN 388



1131

ta-Ku®



### ART. G320

DESCRIZIONE Guanti in filo di nylon, spalmati in nitrile colore grigio sul palmo, dorso areato con polsino.

TAGLIE M - L - XL - XXL

EN 388



1131

ta-Ku®



### ART. G326

DESCRIZIONE Guanti in filo di nylon, spalmati in nitrile colore grigio sul palmo e dorso fino alle nocche, con polsino.

TAGLIE M - L - XL - XXL

EN 388



1131

ta-Ku®



### ART. G143

DESCRIZIONE Guanti in filo continuo in cotone 100% parzialmente spalmato in pvc sul palmo, dorso areato con polsino.

TAGLIE 9

EN 388



1131

ta-Ku®



### ART. G325

DESCRIZIONE Guanti in filo di nylon, spalmati in lattice colore giallo sul palmo, dorso areato con polsino.

TAGLIE 9 - 10

CE CAT.1

ta-Ku®



### ART. G192

DESCRIZIONE Guanti in filo interno in cotone 100%, esterno in nylon, puntinati sul palmo in pvc, con polsino.

TAGLIE 7 - 9

EN 388



2240

ta-Ku®



### ART. G142

DESCRIZIONE Guanti in filo di nylon, parzialmente spalmati in pvc, all'interno ed esterno del palmo, con polsino.

TAGLIE 7 - 9

CE CAT.1

ta-Ku®



### ART. G193

DESCRIZIONE Guanti in filo di Kevlar, con polsino. Gr. 60 al paio.

TAGLIE 7 - 9

EN 388



2240

ta-Ku®



**ART. G194**

DESCRIZIONE Guanti in filo di Kevlar, palmo puntinato in pvc, con polsino. Gr.71 al paio.

TAGLIE 7 - 9 EN 388



**ta-Ku**



**ART. G323**

DESCRIZIONE Guanti in filo di cotone 100%, palmo puntinato in pvc, con polsino.

TAGLIE 7 - 9 EN 388



**ta-Ku**



**ART. 30000**

DESCRIZIONE Guanti in filo continuo di cotone **felpato**, spalmato in lattice, zigrinato.

TAGLIE 9 - 10 EN 388



**ta-Ku**



**10**  
confezioni

Espositore per guanti  
**FRES-HAND**



**144**  
paia



Espositore per guanti  
**Linea TA-KU**

**ta-KU**<sup>®</sup>

**ZANGANI**<sup>®</sup>  
antifortunistica import - export

## IL GUANTO DA LAVORO IDEALE



Il marchio Marigold Industrial è sinonimo di eccellenza, in termini di qualità, performance, esperienza e di supporto tecnico, offerti ai clienti. L'ampia gamma di prodotti per la protezione delle mani copre le seguenti categorie.

- Resistenza chimica
- Pulizie industriali
- Laboratorio
- Controllo contaminazioni
- Resistenza fisica
- Resistenza termica
- Filati speciali

**PITTOGRAMMI CE**

Tutti i dispositivi di Protezione Individuale (DPI) nell'Unione Europea devono riportare il marchio CE quale elemento di conformità alla direttiva 89/686/CEE.

I DPI si dividono in tre categorie.


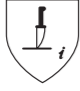

- **Disegno Semplice** - solo per minimi rischi. Appartengono a questa categoria i DPI che salvaguardano da azioni lesive di lieve entità.
- **Disegno Intermedio** - DPI per attività che comportano rischi intermedi non compresi nelle altre due categorie, i guanti di questa categoria devono essere certificati da un laboratorio ufficialmente riconosciuto.
- **Disegno Complesso** - DPI che salvaguardano da rischi di lesioni gravi o danni irreversibili; i guanti devono essere certificati da un laboratorio ufficialmente riconosciuto così come il processo produttivo.

**REQUISITI GENERALI EN420**

Questa norma pone i requisiti generali per la maggior parte dei guanti di protezione, che includono:

- Idoneità allo scopo
- Innocuità
- Costruzione
- Stoccaggio
- Taglie
- Informazioni sul prodotto, confezione e marchiatura
- Disponibilità di informazioni tecniche



**Rischi Meccanici - EN388**

	a. Resistenza all'abrasione b. Resistenza al taglio da lama c. Resistenza alla trazione d. Resistenza alla perforazione	0 - 4 0 - 5 0 - 4 0 - 4
	Resistenza al taglio di impatto	Pass
	Antistaticità	Pass


Dove 0 significa che la performance è inferiore a 1

Dove X significa che non è stato effettuato il test per quel tipo di resistenza

**Rischi Chimici e Micro-organismi EN374**

	Micro-organismi: resistenza alla penetrazione di micro-organismi attraverso materiali porosi, cuciture, fori di spillo, altre imperfezioni. Si riferisce ad Accettabile Livello Qualitativo (AQL)	1 - 3
	Resistenza a danni chimici: il tempo di permeazione di un prodotto chimico attraverso il materiale del guanto	1 - 6


**Rischi del calore - EN407**

	a. Comportamento per combustione b. Resistenza al calore da contatto c. Resistenza al calore di conservazione d. Resistenza al calore radiante e. Resistenza a piccoli spruzzi di metallo fuso f. Resistenza a grandi frammenti di metallo fuso	0 - 4 0 - 4 0 - 4 0 - 4 0 - 4 0 - 4
---	--	--

Dove 0 significa che la performance è inferiore a 1

Dove X significa che non è stato effettuato il test per quel tipo di resistenza

**Protezione dal freddo - EN511**

	a. Resistenza al freddo di conservazione b. Resistenza al freddo di contatto c. Permeabilità all'acqua	0 - 4 0 - 4 0 - 1
---	--	-------------------------

Dove 0 significa che la performance è inferiore a 1

**ORANGE SUPAWEIGHT G02T**

- Alta resistenza a sostanze a base acqua
- Guanto pesante in lattice naturale per lavori di vario genere
- Finitura sabbata per presa eccellente sul bagnato
- Bordino antistrappo per facilitare la calzata
- Manichetta con scanalatura per aumentare aerazione e protezione
- Ideale per laboratori e di ampia applicazione nell'industria chimica
- Marchio CE Disegno Complesso
- Taglie: 6.5 (S), 7.5 (M), 8.5 (L), 9.5 (XL)



2010

**G12Y**

- Guanto in lattice naturale di medio peso
- Da utilizzare in aree a basso rischio
- Manichetta con bordino antistrappo per facilitare la calzata
- Ideale per le esigenze di codice colore nelle comunità
- Marchio CE Disegno Complesso
- Taglie: 6.5 (S), 7.5 (M), 8.5 (L), 9.5 (XL)



0000

**BLACK HEAVYWEIGHT G17Y**

- Alta resistenza a sostanze a base acqua
- Guanto pesante in lattice naturale per lavori di vario genere
- Guanto di comfort e sensibilità adatto anche a lavori pesanti
- Bordino antistrappo per facilitare la calzata
- Ideale per l'industria pesante, assemblaggio e manutenzione
- Marchio CE Disegno Complesso
- Taglie: 6.5 (S), 7.5 (M), 8.5 (L), 9.5 (XL), 10.5 (XXL)



3121

**GREEN NITRILE G25G**

- Formula in nitrile per resistenza a solventi e sostanze a base olio
- Floccato e con finitura zigrinata in rilievo
- Manichetta larga per maggior ventilazione e per mantenere la mano fresca
- Buona resistenza ad abrasione e perforazione
- Conforme 21CFR per il contatto con alimenti
- Ideale in assemblaggio, manutenzione, industria automobilistica e di stampa
- Marchio CE Disegno Complesso
- Taglie: 6.5 (S), 7.5 (M), 8.5 (L), 9.5 (XL), 10.5 (XXL)



4101

**FEATHERWEIGHT PLUS G31H**

- Guanto in lattice di gomma naturale di medio peso sfoderato
- Bordino salvagoccia e antistrappo per facilitare la calzata
- Test completi di resistenza chimica disponibili
- Grande flessibilità per ridurre al minimo la fatica
- Ideale nelle applicazioni elettroniche, di laboratorio e dove occorre particolare sensibilità
- Marchio CE Disegno Complesso
- Taglie: 6.5 (S), 7.5 (M), 8.5 (L), 9.5 (XL)



1010

## G45GY

- Guanti con triplo bagno di caucciù naturale, rivestiti da un sottile copertura aggiuntiva di nitrile per prolungare la vita utile
- Interno floccato per garantire un miglior confort e manica lunga per garantire una maggiore protezione
- Buona resistenza agli oli, ai corpi grassi, ai prodotti chimici e ai detergenti
- Buona presa grazie alla rifinitura in rilievo del guanto
- Manica con bordatura ripiegata per indossarlo facilmente e per aumentare la resistenza agli strappi
- Taglie: 6,5 (S) - 7,5 (M) - 8,5 (L) - 9,5 (XL) - 10,5 (XXL)



3011



## S600D & S600PF

- **Guanto monouso molto sensibile in lattice naturale**
- Finitura microrugosa sicura con gli oggetti fragili
- Ambidestri
- Bordino antistrappo
- Interno in polimero (solo S600PF) per facilitare la calzatura
- Ideale per applicazioni dove occorre grande destrezza
- Marchio CE Disegno Complesso - **S600PF (senza polveri)**
- Marchio CE Disegno semplice - **S600D (con polveri)**
- Taglie: 6.5 (S), 7.5 (M), 8.5 (L), 9 (XL)



## LONG NITROSOLVE™ Z51G

- Formula in nitrile per resistenza a solventi e sostanze a base olio
- Resistenza efficace ai principali grassi, oli e lubrificanti
- Guanto industriale di alta resistenza chimica con manica lunga per proteggere fino al gomito
- Alta resistenza ad abrasione e perforazione
- Floccato internamente per miglior comfort durante l'uso
- Ideale per l'industria chimica, automobilistica, di stampa e lavorazione petroli
- Marchio CE Disegno Complesso
- Taglie: 8 (M), 9 (L), 10 (XL)



4202



## ND10B+ ND10B+ PF

- **Guanto monouso in nitrile 100%**
- Confortevole per alleviare la fatica durante applicazioni di lunga durata
- Forte e leggero con buona resistenza alla perforazione
- Ambidestro con bordino antistrappo
- Scatola dispenser da 100 guanti
- Basso contenuto di polveri (ND10B+) e senza polveri (ND10B+PF)
- Ideale per applicazioni di laboratorio con sporadici contatti chimici
- Marchio CE Disegno Complesso
- Taglie: 6.5 (S), 7.5 (M), 8.5 (L), 9.5 (XL)



0000



## EMPEROR™ ME 101 - 104 - 107

- Guanto in lattice naturale nero sfoderato
- Tre diverse lunghezze 26, 43, 60 cm
- Disponibile in tre pesi - leggero, medio e pesante
- Bordino antistrappo per facilitare la calzatura
- Ideale per lavori pesanti
- Marchio CE Disegno Complesso
- Taglie: 7.5 (S), 8.5 (M), 9.5 (L), 10.5 (XL)



4121



## V70N & V77B

- **Guanto monouso in vinile di alta qualità**
- Bordino antistrappo
- Guanti ambidestri
- Scatola dispenser da 100 guanti
- Basso contenuto di polveri
- Colore bianco (V70N) è ideale per laboratorio, mentre il Blu (V77B) è indicato per le preparazioni alimentari
- Marchio CE Disegno Semplice
- Taglie: 6.5 (S), 7.5 (M), 8.5 (L), 9.5 (XL)



## P51T

- Guanto in PVC elastico con base di cotone filato a 13 gauge
- Senza cuciture per minimizzare il rilascio di fibra
- Santinatura su tutta la mano per offrire maggior presa
- Forma anatomica per una calzatura naturale e per non affaticare la mano
- Ideale per applicazioni industriali, lavorazione alimenti, settore ittico, verniciatura e assemblaggio generale
- Colore arancio
- Taglie: 8 (M), 9 (L), 10 (XL)



3121



## NITROTOUGH™ N110

- Guanto con polso a maglia e dorso aerato
- Copertura in nitrile di peso leggero e molto sensibile
- Guanto di supporto in nylon senza cuciture molto ergonomico
- Alto grado di sensibilità e flessibilità, di grande durata, assicura ottima maneggevolezza
- Il dorso in nylon garantisce la ventilazione alla mano in condizioni di ambiente caldo, ottima alternativa al guanto in PVC
- Adatto alle applicazioni di assemblaggio e in industria manifatturiera
- Marchio CE Disegno Intermedio
- Taglie: 7 (S), 8 (M), 9 (L), 10 (XL)



4132



## P57B

- Guanto in PVC elastico con base di cotone filato a 13 gauge
- Senza cuciture per minimizzare il rilascio di fibra
- Santinatura su tutta la mano per offrire maggior presa
- Forma anatomica per una calzatura naturale e per non affaticare la mano
- Manica lunga trasparente cm. 62, per la protezione da acqua, polvere e sporcizia
- Ideale per applicazioni industriali, lavorazione alimenti, settore ittico, verniciatura e assemblaggio generale
- Colore blu
- Taglie: 8 (M), 9 (L), 10 (XL)



4121



## NITROTOUGH™ N130

- Guanto con polso a maglia e dorso coperto
- Copertura in nitrile di peso leggero e molto sensibile
- Guanto di supporto in nylon senza cuciture molto ergonomico
- Alto grado di sensibilità e flessibilità, di grande durata, assicura ottima maneggevolezza
- Adatto alle applicazioni di assemblaggio e in industria manifatturiera
- Marchio CE Disegno Intermedio
- Taglie: 7 (S) - 8 (M) - 9 (L) - 10 (XL)



4132



## NITROTOUGH™ N150

- Guanti in nitrile con polsino in maglia
- Rivestimento in elastomero di nitrile micro-alveolato su supporto in nylon
- Eccellente vestibilità durante la manipolazione di pezzi ingrassati
- Taglie: 6 - 7 - 8 - 9 - 10



4121



## NITROTOUGH™ N230

- Guanto con polso a maglia e dorso aerato
- Copertura in nitrile leggero
- Guanto di supporto in cotone 100%
- Buona maneggevolezza e presa
- Dorso aerato per ventilazione della mano in ogni condizione
- Ideale in assemblaggio, industria e maneggio materiali
- Disponibile in giallo e blu (**N230B**)
- Ideale alternativa ai guanti in PVC e di cuoio leggero
- Marchio CE Disegno Intermedio
- Taglie: 7 (XS), 8 (S), 9 (M), 10 (L)



4111



## PX160

- Guanti in poliammide **Dyneema®**, di colore grigio maculato
- Rivestito in poliuretano che consente di ottenere una presa eccellente
- Guanto flessibile con ampia vestibilità
- Eccellente resistenza alle abrasioni e ai tagli da lastre
- Taglie: 6 - 7 - 8 - 9 - 10



4342



## NITROTOUGH™ N250

- Guanto con polso a maglia e dorso coperto
- Totale immersione in nitrile di peso leggero
- Guanto di supporto in cotone 100%
- Buona maneggevolezza e presa
- Copertura totale per proteggere la mano in condizioni umide
- Disponibile in giallo e blu
- L'alternativa al PVC e ai guanti in cuoio leggero
- Ideale per numerose applicazioni industriali
- Marchio CE Disegno Intermedio
- Taglie: 7 (XS), 8 (S), 9 (M), 10 (L)



4111



## PG10

- Guanto in poliestere e cotone in filo continuo a 10 gauge, disegno ergonomico
- Copertura in lattice per un'eccellente presa
- Dorso aerato per mantenere la mano fresca
- Forte resistenza all'abrasione e allo strappo
- Pollice con copertura totale per proteggere la parte più esposta
- Ideale per posa mattoni, manutenzione, assemblaggio, ispezioni e confezionamento
- Taglie: 7 (S), 8 (M), 9 (L), 10 (XL)



3141



## NITROTOUGH™ N640 & N630

- Guanto con dorso aerato disponibile **con polso (N630) e manichetta di sicurezza (N640)**
- Copertura in nitrile pesante
- Guanto di supporto in cotone 100% felpato
- Eccellenti proprietà di presa
- Il dorso aerato aumenta il comfort in ambienti chiusi o alte temperature
- Forte ma sensibile, ideale in industria automobilistica, manifatturiera e settore costruzioni
- Marchio CE Disegno Intermedio
- Taglie: 9 (M), 10 (L)



4221



## PGK10

- Guanto di supporto in Kevlar® filo continuo a 10 gauge, disegno ergonomico
- Finitura corrugata in lattice per una presa sicura
- Dorso aerato per mantenere la mano fresca
- Forte resistenza all'abrasione e allo strappo
- Pollice con copertura totale per proteggere la parte più esposta
- Ideale nel maneggio del vetro, metallo e materiali, posa mattoni, assemblaggio in linea
- Taglie: 7 (S), 8 (M), 9 (L), 10 (XL)



2544



## NITROTOUGH™ N660

- Guanto con manichetta di sicurezza a totale immersione
- Copertura in nitrile pesante
- Guanto di supporto in cotone 100% felpato
- Eccellenti proprietà di presa
- Copertura totale per proteggere la mano in condizioni umide
- Forte ma sensibile, ideale in industria automobilistica, maneggio lastre di metallo e settore meccanico
- Marchio CE Disegno Intermedio
- Taglie: 9 (M), 10 (L)



4221



## NITROTOUGH™ N205

- Guanto con polso a maglia e dorso aerato
- Copertura in nitrile leggerissimo
- Guanto di supporto in cotone 100%
- Dorso aerato per ventilazione della mano in ogni condizione
- Ideale per molteplici applicazioni industriali
- Marchio CE Disegno Intermedio
- Taglie: 7 (XS), 8 (S), 9 (M), 10 (L)



2111



## NITROTOUGH™ N740

- Guanto con dorso aerato con manichetta di sicurezza
- Copertura in nitrile molto pesante con finitura ruvida in rilievo su palmo e dita
- Guanto di supporto in cotone 100% felpato
- Eccellenti proprietà di presa
- Il dorso aerato aumenta il comfort in ambienti chiusi o alle alte temperature
- Ideale nell'industria in cui occorre una presa particolarmente forte e sicura
- Marchio CE Disegno Intermedio
- Taglie: 9 (M), 10 (L)



4232



## NITROTOUGH™ N840

- Guanto con dorso aerato con manichetta di sicurezza lunga
- Copertura in nitrile molto pesante
- Kevlar® e cotone filati insieme per un'alta resistenza al taglio
- Guanto di supporto in cotone 100% felpato
- La manichetta lunga e il dorso aerato permettono una grande ventilazione e facilità nello sfilare velocemente il guanto
- Ideale nelle applicazioni industriali gravose dove ci sia alto rischio di taglio e abrasione
- Marchio CE Disegno Intermedio
- Taglie: 9 (M), 10 (L)



4443



## FB10

- Guanto in Kevlar®, 100% di peso leggero filato a 13 gauge
- Senza cuciture e ambidestro
- Protegge da piccoli tagli fastidiosi
- È idoneo anche come sottoguanto
- Resiste al calore fino a 100°C
- Ideale nell'industria della carta e assemblaggio di piccoli pezzi
- Marchio CE Disegno Intermedio
- Taglie: 7 (S), 8 (M), 9 (L), 10 (XL)



124X



X1XXXX



## NL1D

- Guanto in nylon stretch leggero filato a 13 gauge
- Senza cuciture per minimizzare il rilascio di fibra
- Puntinatura in PVC sul palmo per aumentare la presa
- Bordino di diverso colore sul palmo per identificare le taglie: giallo (7), verde (9)
- Forma studiata per offrire comfort e vestibilità
- Ideale per maneggio prodotti finiti e confezionamento prodotto finito
- Marchio CE Disegno Intermedio
- Taglie: 7 (S), 9 (L)



014X



## FB20

- Guanto di medio peso, filato in Kevlar® 100%
- Ambidestri in diverse misure per adattarsi ad ogni taglia
- Utilizzabile per l'industria automobilistica ed edile e l'assemblaggio di doppi vetri
- Senza cuciture, ambidestro, in diverse taglie, lavabile
- Ideale nell'industria meccanica e nell'Handling di materiale abrasivo e tagliente
- Marchio CE Disegno Intermedio (II categoria di rischio)
- Taglie: 7 (S), 8 (M), 9 (L), 10 (XL)



134X



X1XXXX



## SPC2D

- Guanto multiuso in poliestere e cotone
- Senza cuciture
- Puntinatura in PVC blu su due lati per aumentare la presa
- Protegge dai piccoli tagli fastidiosi
- Bordino di diverso colore sul polso per identificare le taglie: giallo (7), verde (9)
- Ideale per le ispezioni di qualità sul prodotto finito e nel confezionamento
- Marchio CE Disegno Intermedio
- Taglie: 7 (S), 9 (L)



013X



## FB30

- Guanto di medio peso, filato in Kevlar® 100%
- Usato per le applicazioni a contatto con il calore fino a 100° C per almeno 15 secondi, secondo la norma EN407
- Utilizzabile per l'industria della plastica, meccanica e del vetro
- Specifico per l'industria del metallo stampato come l'automobilistica e la produzione di marmitte
- Marchio CE Disegno Intermedio (II categoria di rischio)
- Taglie: 7 (S), 8 (M), 9 (L), 10 (XL)



244X



X1XXXX



## KTA

- Guanto ad isolamento termico per mantenere il calore della mano
- Prodotto con fibra Thermastat®, di DuPont®
- Morbido, non irrita la pelle, fa respirare bene la mano senza accumulare umidità
- Può essere usato da solo o come sottoguanto
- Ideale nell'industria alimentare e ittica, nel dettaglio alimentare e nei lavori generici in esterni
- Marchio CE Disegno Intermedio
- Taglia Unica



203X



## FB40

- Guanto in Kevlar®, 100% filato tubolare a effetto spugna
- Ambidestro e senza cuciture per eliminare le irritazioni dovute alle cuciture
- Rinforzo tra pollice e indice dove c'è la maggior usura
- Resiste al calore fino a 100°C
- Ideale nell'assemblaggio automobilistico, nell'industria di metallo stampato e dove occorre ottima protezione dal taglio
- Marchio CE Disegno Intermedio
- Taglie: 7 (S), 8 (M), 9 (L)



244X



X1XXXX



## PX INSULATOR (PXI)

- Guanti in maglia con fibre termoattive, senza cuciture
- Rivestimento in poliuretano sul palmo
- Eccellenti proprietà di **isolamento termico**
- Alto confort e flessibilità d'uso
- Taglie: 6 - 7 - 8 - 9 - 10



4131



## FBIV

- Guanto pesante filato in Kevlar®, con interno in cotone
- Lungo 33 cm
- Alto livello di resistenza al taglio di lama
- Idoneo in applicazioni con temperatura fino a 350°C
- Usato solitamente in combinazione con la manica Fireblade
- Ideale nell'industria ceramica e cottura mattoni o lavorazione vetro
- Marchio CE Disegno Intermedio
- Taglie: 10 (XL)



144X



4341XX





## FB20PD

- Guanto in Kevlar®, 100% di medio peso filato a 7 gauge
- Ambidestro e senza cuciture per eliminare le irritazioni dovute alle cuciture
- Palmo e dorso con puntinatura in PVC
- Rinforzo tra pollice e indice dove c'è la maggior usura
- Ideale in automobilistica, produzione e lavorazione del vetro
- Marchio CE Disegno Intermedio
- Taglie: 7 (S), 8 (M), 9 (L), 10 (XL)



234X



344X

## FB30PD

- Guanto in Kevlar®, 100% pesante filato a 7 gauge
- Ambidestro e senza cuciture per eliminare le irritazioni dovute alle cuciture
- Palmo e dorso con puntinatura in PVC per aumentare la presa
- Rinforzo tra pollice e indice dove c'è la maggior usura
- Ideale nella produzione di metallo stampato o altra area industriale in cui serva buona protezione al taglio
- Marchio CE Disegno Intermedio
- Taglie: 7 (S), 8 (M), 9 (L), 10 (XL)



344X

## TL28LI

- Guanto in cotone doppio strato filato a effetto spugna
- Ambidestro senza cuciture
- Il cotone naturale offre un ottimo comfort e permette la traspirazione della mano
- Resistenza al calore fino a 250° C
- Molto resistente allo strappo
- Ideale nei forni di panetterie e ambienti a temperatura elevata
- Marchio CE Disegno Intermedio
- Taglie: 9 (L)



124X



0241XX

## FS14 & FS18

- Manica doppio strato a 15 gauge in Kevlar®, 100%
- Disponibile in 2 lunghezze 35 cm (14"), 45 cm (18")
- Foro per il pollice perché la manica resti sempre perfettamente calzata
- Esclusiva banda elastica che assicura aderenza al braccio
- Resistenza al calore fino a 100°C
- Garantisce protezione al braccio da calore e taglio
- Ideale nell'industria automobilistica, maneggio vetro e metallo
- Marchio CE Disegno Intermedio



134X



X1XXXX

## UB100

- Guanti realizzati in fibra **Spectra**®, calibro 13
- Protezione antibatterica esclusiva grazie al trattamento **AlphaSan**®
- Colore azzurro, di riferimento nel settore alimentare
- Guanto ambidestro, senza cuciture, lavabile, leggero, ottima resistenza al taglio
- Conforme alle norme europee relative al contatto con gli alimenti
- Taglie: 7 - 8 - 9 - 10 - 11



254X



## UB10

- **Guanto in Spectra**®, 100% di peso leggero filato a 13 gauge
- Eccellente resistenza al taglio combinata con buona maneggevolezza
- Ambidestro e senza cuciture
- Facilmente lavabile e candeggiabile
- Colore grigio per immediata riconoscibilità nelle linee di lavorazione
- Il materiale praticamente inerte lo rende ideale per le preparazioni alimentari
- Specifico per le lavorazioni alimentari e delle carni in particolare
- Marchio CE Disegno Intermedio
- Taglie: 7 (S), 8 (M), 9 (L), 10 (XL)



454X



354X



## UB20

- **Guanto in Spectra**®, 100% di alto peso filato a 7 gauge
- Garantisce il livello massimo di protezione dal taglio di lama
- Ambidestro e senza cuciture
- Il materiale praticamente inerte lo rende ideale per le preparazioni alimentari
- Facilmente lavabile e candeggiabile
- Ideale per le applicazioni in mattatoi e macellerie
- Marchio CE Disegno Intermedio
- Taglie: 7 (S), 8 (M), 9 (L), 10 (XL)



354X



## UBS21

- **Manica in Spectra**®, 100% di alto peso filato a 7 gauge
- Garantisce il livello massimo di protezione dal taglio di lama
- Senza cuciture
- Il materiale praticamente inerte lo rende ideale per le preparazioni alimentari
- Facilmente lavabile e candeggiabile
- Lunghezza 53 cm (21") per la totale protezione del braccio
- Moschettone di sicurezza per l'aggancio al camice
- Ideale per l'uso con UB20
- Marchio CE Disegno Intermedio



154X



**ZANGANI**<sup>®</sup>  
antifortunistica import - export

# SCARPE

**CHIMOX**  
SAFETY SHOES



**ALMONT**



**COFRA**<sup>®</sup>  
BORN TO WORK





CHIMOX® è il marchio ideato da esperti operatori del settore antinfortunistico e utilizza i migliori materiali tecnici in commercio. Qualità e resistenza fanno delle calzature CHIMOX® un involucro tenace ed ideale per la protezione del piede.

#### Chimox®, protezione totale.

##### Puntale

I modelli della linea Chimox® sono dotati di puntale in acciaio e lamina antiperforazione per proteggere le parti più esposte o nella versione in composito fibrato, materiale innovativo che abbina robustezza e leggerezza.

##### Suola

La suola è realizzata in poliuretano bidensità, antistatico e antiscivolo, garantendo così un'ottima tenuta anche nelle situazioni più difficili.

##### Sottopiede

Le calzature da lavoro Chimox® sono dotate di sottopiede interno in tessuto di 4 mm trattato al plasma o in feltro antistatico indeformabile.

##### Fodera

Per la fodera interna delle calzature Chimox® vengono impiegati i tessuti Licra® o Airmet® a doppia tramatura, garantendo traspirazione e resistenza alle abrasioni.

#### Chimox®, design italiano.

Il centro ricerche Chimox® studia accuratamente ogni singolo dettaglio dei propri prodotti, con particolare riguardo agli aspetti funzionali e tecnici e all'attenta cura del design.

Nelle calzature Chimox® vengono utilizzati materiali di prima scelta idrorepellenti.



MADE IN ITALY



#### ART. 1432 SPEED

DESCRIZIONE	Puntale in composito fibrato.
TOMAIA	Pelle nabuk colore grigio-gialla.
FODERA	Airmet colore gialla-rossa a doppia tramatura, traspirante e resistente alle abrasioni.
SOTTOPIEDE	Tessuto trattato al plasma mm 4.
SUOLA	Poliuretano bidensità, antistatico e antiscivolo.
SOLETTA	Estraibile in feltro traspirante antistatico e assorbente.
COLORE	Grigio / Giallo.
MISURE	Dal 38 al 47

EN 345 S3

**CHIMOX®**



#### ART. 1430 BUSTER

DESCRIZIONE	Puntale in composito fibrato.
TOMAIA	Pelle marrone pieno fiore vitello.
FODERA	Airmet colore gialla-rossa a doppia tramatura, traspirante e resistente alle abrasioni.
SOTTOPIEDE	Tessuto trattato al plasma mm 4.
SUOLA	Poliuretano bidensità, antistatico e antiscivolo.
SOLETTA	Estraibile in feltro traspirante antistatico e assorbente.
COLORE	Marrone / Arancio.
MISURE	Dal 38 al 47

EN 345 S3

**CHIMOX®**



#### ART. 1431 TUNDRER

DESCRIZIONE	Puntale in composito fibrato.
TOMAIA	Pelle marrone pieno fiore vitello.
FODERA	Airmet colore gialla-rossa a doppia tramatura, traspirante e resistente alle abrasioni.
SOTTOPIEDE	Tessuto trattato al plasma mm 4.
SUOLA	Poliuretano bidensità, antistatico e antiscivolo.
SOLETTA	Estraibile in feltro traspirante antistatico e assorbente.
COLORE	Marrone / Arancio.
MISURE	Dal 38 al 47

EN 345 S3

**CHIMOX®**



### ART. 1424 KEVIN MIND

- DESCRIZIONE Puntale in acciaio e lamina antiperforazione.
- TOMAIA Pelle nera pieno fiore di vitello.
- FODERA Airnet colore arancio a doppia tramatura, traspirante e resistente alle abrasioni.
- SOTTOPIEDE Feltro antistatico indeformabile.
- SUOLA Poliuretano bidensità, antistatico e antiscivolo.
- SOLETTA Estraibile in feltro traspirante antistatico e assorbente.
- COLORE Nero / Arancio.
- MISURE **Dal 37 al 48**  
**EN 345 S3**

**CHIMOX®**



### ART. 1417 SUPER

- DESCRIZIONE Puntale in acciaio e lamina antiperforazione.
- TOMAIA Pelle poliuretana stampata karvin colore nero e nabuk colore beige.
- FODERA Airnet colore arancio a doppia tramatura, traspirante e resistente alle abrasioni.
- SOTTOPIEDE Feltro antistatico indeformabile.
- SUOLA Poliuretano bidensità, antistatico e antiscivolo.
- SOLETTA Estraibile in feltro traspirante antistatico e assorbente.
- COLORE Arancio / Nero.
- MISURE **Dal 38 al 47**  
**EN 345 S3**

**CHIMOX®**



### ART. 1423 KEVIN

- DESCRIZIONE Puntale in acciaio e lamina antiperforazione.
- TOMAIA Pelle nera pieno fiore di vitello.
- FODERA Airnet colore arancio a doppia tramatura, traspirante e resistente alle abrasioni.
- SOTTOPIEDE Feltro antistatico indeformabile.
- SUOLA Poliuretano bidensità, antistatico e antiscivolo.
- SOLETTA Estraibile in feltro traspirante antistatico e assorbente.
- COLORE Nero / Arancio.
- MISURE **Dal 37 al 48**  
**EN 345 S3**

**CHIMOX®**



### ART. 1405 IBIZA

- DESCRIZIONE Puntale in acciaio e lamina antiperforazione.
- TOMAIA Pelle nabuk marrone, puntalino in pelle poliuretana stampata karvin, riporti in pelle scamosciata.
- FODERA Licra colore arancio traspirante.
- SOTTOPIEDE Feltro antistatico, indeformabile.
- SUOLA Poliuretano bidensità, antistatico e antiscivolo.
- SOLETTA Estraibile in feltro traspirante antistatico e assorbente.
- COLORE Arancio / Marrone.
- MISURE **Dal 36 al 47**  
**EN 345 S1P**

**CHIMOX®**



### ART. 1418 VULCANO

- DESCRIZIONE Puntale in acciaio e lamina antiperforazione.
- TOMAIA Pelle poliuretana stampata karvin colore nero e nabuk colore beige.
- FODERA Airnet colore arancio a doppia tramatura, traspirante e resistente alle abrasioni.
- SOTTOPIEDE Feltro antistatico indeformabile.
- SUOLA Poliuretano bidensità, antistatico e antiscivolo.
- SOLETTA Estraibile in feltro traspirante antistatico e assorbente.
- COLORE Arancio / Nero.
- MISURE **Dal 38 al 47**  
**EN 345 S3**

**CHIMOX®**



### ART. 1412 MASTER 2

- DESCRIZIONE Puntale in acciaio e lamina antiperforazione.
- TOMAIA Pelle scamosciata grigia, inserti in cordura grigia teflonata.
- FODERA Airnet colore giallo a doppia tramatura, traspirante e resistente alle abrasioni.
- SOTTOPIEDE Feltro antistatico, indeformabile.
- SUOLA Poliuretano bidensità, antistatico e antiscivolo.
- SOLETTA Estraibile in feltro traspirante antistatico e assorbente.
- COLORE Grigio / Giallo.
- MISURE **Dal 38 al 47**  
**EN 345 S1P**

**CHIMOX®**



### ART. 1411 MASTER 1

- DESCRIZIONE** Puntale in acciaio e lamina antiperforazione.
- TOMAIA** Pelle scamosciata grigia, inserti in cordura grigia teflonata.
- FODERA** Airnet colore gialla a doppia tramatura, traspirante e resistente alle abrasioni.
- SOTTOPIEDE** Feltro antistatico, indeformabile.
- SUOLA** Poliuretano bidensità, antistatico e antiscivolo.
- SOLETTA** Estraibile in feltro traspirante antistatico e assorbente.
- COLORE** Grigio / Giallo.
- MISURE** Dal 38 al 47  
EN 345 S1P

**CHIMOX**



### ART. 1403 GRIT

- DESCRIZIONE** Puntale in acciaio e lamina antiperforazione.
- TOMAIA** Pelle scamosciata di colore beige microforata con inserto sagomato in TPU per ottimizzare la traspirabilità.
- FODERA** Airnet colore giallo a doppia tramatura, traspirante e resistente alla abrasioni.
- SOTTOPIEDE** Feltro antistatico indeformabile.
- SUOLA** Poliuretano bidensità, antistatico e antiscivolo.
- SOLETTA** Estabile in feltro traspirante antistatico e assorbente.
- COLORE** Beige / Giallo.
- MISURE** Dal 36 al 47  
EN 345 S1P

**CHIMOX**



### ART. 1406 PLAY

- DESCRIZIONE** Puntale in acciaio e lamina antiperforazione.
- TOMAIA** Pelle scamosciata beige, puntalino in pelle poliuretana stampata karvin.
- FODERA** Airnet colore beige a doppia tramatura, traspirante e resistente alle abrasioni.
- SOTTOPIEDE** Feltro antistatico indeformabile.
- SUOLA** Poliuretano bidensità, antistatico e antiscivolo.
- SOLETTA** Estraibile in feltro traspirante antistatico e assorbente.
- COLORE** Beige / Nero.
- MISURE** Dal 39 al 47  
EN 345 S1P

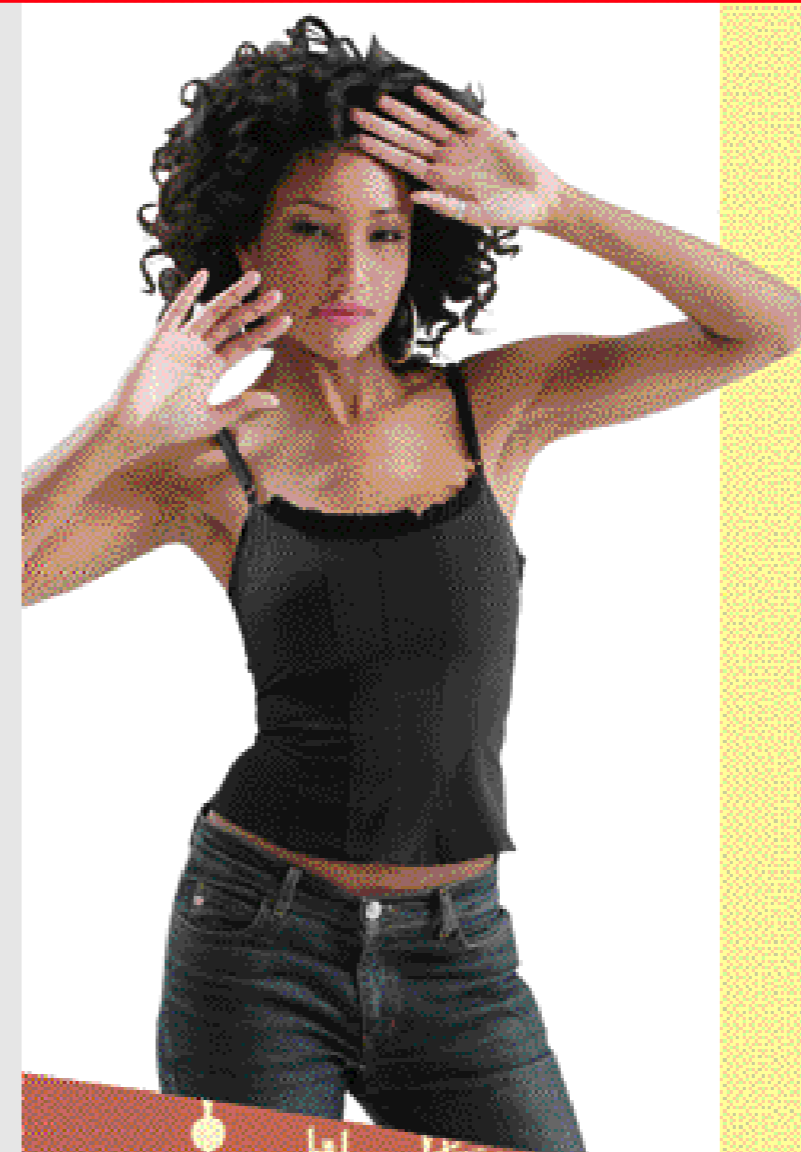
**CHIMOX**



### ART. 1402 FRESH

- DESCRIZIONE** Puntale in acciaio e lamina antiperforazione.
- TOMAIA** Pelle scamosciata di colore blu e tessuto Mesh traspirante.
- FODERA** Airnet colore grigio a doppia tramatura, traspirante e resistente alle abrasioni.
- SOTTOPIEDE** Feltro antistatico indeformabile.
- SUOLA** Poliuretano bidensità, antistatico e antiscivolo.
- SOLETTA** Estraibile in feltro traspirante antistatico e assorbente.
- COLORE** Blu / Grigio.
- MISURE** Dal 36 al 47  
EN 345 S1P

**CHIMOX**



Espositore per scarpe CHIMOX

**ART. B2314**  
**LINEA REX**

**DESCRIZIONE** Scarpa bassa in pelle nera.  
**SUOLA** Antistatica in poliuretano bidensità.  
**SOLETTA** Antisudore ai carboni attivi, antistatica.  
**FODERA** Foderata internamente in tessuto traspirante.  
**PUNTALE** Puntale e lamina in acciaio.  
**MISURE** Dal 36 al 47

EN 345 S1P



**ART. 1315**  
**LINEA REX**

**DESCRIZIONE** Scarpa bassa in pelle scamosciata e cordura.  
**SUOLA** Antistatica in poliuretano bidensità.  
**SOLETTA** Antisudore ai carboni attivi, antistatica.  
**FODERA** Foderata internamente in tessuto traspirante.  
**PUNTALE** Puntale e lamina in acciaio.  
**MISURE** Dal 38 al 47

EN 345 S1P



**ART. A5314**  
**LINEA REX**

**DESCRIZIONE** Scarpa alta in pelle nera.  
**SUOLA** Antistatica in poliuretano bidensità.  
**SOLETTA** Antisudore ai carboni attivi, antistatica.  
**FODERA** Foderata internamente in tessuto traspirante.  
**PUNTALE** Puntale e lamina in acciaio.  
Sfilamento rapido.

**MISURE** Dal 37 al 47

EN 345 S1P



**ART. T1214**  
**LINEA REX**

**DESCRIZIONE** Scarpa alta in pelle scamosciata e cordura.  
**SUOLA** Antistatica in poliuretano bidensità.  
**SOLETTA** Antisudore ai carboni attivi, antistatica.  
**FODERA** Foderata internamente in tessuto traspirante.  
**PUNTALE** Puntale e lamina in acciaio.  
**MISURE** Dal 38 al 47

EN 345 S1P



**ART. F2814**  
**LINEA REX**

**DESCRIZIONE** Scarpa bassa in pelle scamosciata.  
**SUOLA** Antistatica in poliuretano bidensità.  
**SOLETTA** Antisudore ai carboni attivi, antistatica.  
**FODERA** Foderata internamente in tessuto traspirante.  
**PUNTALE** Puntale e lamina in acciaio.  
**MISURE** Dal 36 al 47

EN 345 S1P



**ART. 1210**  
**LINEA REX**

**DESCRIZIONE** Scarpa alta in pelle nera.  
**FODERA** Tessuto Airmet.  
**SOLETTA** Felto antistatico e traspirabile.  
**SOTTOPIEDE** Felto antistatico e indeformabile.  
**SUOLA** Poliuretano bidensità, sfilamento rapido.  
**PUNTALE** Puntale e lamina in acciaio, protezione metatarsale e rapido sfilamento.  
**MISURE** Dal 38 al 47

EN 345 S1P



### ART. 1109 BULL

- DESCRIZIONE** Scarpa alta in pelle e tessuto antiabrasione.
- FODERA** Tessuto DRYFIT® antiabrasione.
- SOLETTA** Antistatica e anatomica Comfortplus®.
- SUOLA** Poliuretano TPU con inserto uno speciale gel (Gel-Sistem) che assorbe gli shock il 50% in più rispetto ad una normale suola bidensità.
- PUNTALE** Punta in alluminio (Alu-Lite®), lamina in materiale composito (Flex-System®).
- MISURE** Dal 39 al 47

EN 345 S3



### ART. 1140 ALTAIR

- DESCRIZIONE** Tomaia in pelle scamosciata con inserto in tessuto tecnico.
- PUNTALE** Light-Plus®.
- SOLETTA** Flex-System®.
- SOTTOPIEDE** Vento-Plus®.
- INTERSUOLA** Classic.
- SUOLA** Classic.
- MISURE** Dal 38 al 47

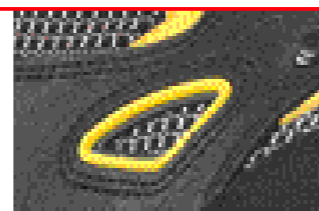
EN 345 S1P



### ART. 1108 BAMBOO

- DESCRIZIONE** Scarpa bassa in pelle e tessuto antiabrasione.
- FODERA** Tessuto DRYFIT® antiabrasione.
- SOLETTA** Antistatica e anatomica Comfortplus®.
- SUOLA** Poliuretano TPU con inserto uno speciale gel (Gel-Sistem) che assorbe gli shock il 50% in più rispetto ad una normale suola bidensità.
- PUNTALE** Punta in alluminio (Alu-Lite®), lamina in materiale composito (Flex-System®).
- MISURE** Dal 39 al 47

EN 345 S3



### ART. 1130 CALIBAN

- DESCRIZIONE** Tomaia in pelle scamosciata con inserto in tessuto tecnico.
- PUNTALE** Light-Plus®.
- SOLETTA** Flex-System®.
- SOTTOPIEDE** Vento-Plus®.
- INTERSUOLA** Classic.
- SUOLA** Classic.
- MISURE** Dal 38 al 47

EN 345 S1P



### ART. 1107 HORN

- DESCRIZIONE** Scarpa bassa in pelle e nubuck.
- FODERA** Tessuto DRYFIT® antiabrasione.
- SOLETTA** Antistatica e anatomica Comfortplus®.
- SUOLA** Poliuretano TPU con inserto uno speciale gel (Gel-Sistem) che assorbe gli shock il 50% in più rispetto ad una normale suola bidensità.
- PUNTALE** Punta in alluminio (Alu-Lite®), lamina in materiale composito (Flex-System®).
- MISURE** Dal 39 al 47

EN 345 S1P



### ART. 1150 PROTEUS

- DESCRIZIONE** Tomaia in pelle fiore, con rapido sfilamento.
- FODERA** Antibatterica.
- PUNTALE** Light-Plus®.
- SOLETTA** Flex-System®.
- SOTTOPIEDE** Vento-Plus®.
- SUOLA** PU2D antistatica, antiolio, antiscivolo, classic.
- MISURE** Dal 38 al 47

EN 345 S3



## ART. 1160 ALDEBARAN

DESCRIZIONE	Tomaia in pelle fiore.
FODERA	Antibatterica.
PUNTALE	Light-Plus®.
SOLETTA	Flex-System®.
SOTTOPIEDE	Vento-Plus®.
SUOLA	PU2D antistatica, antiolio, antiscivolo, classic.
MISURE	Dal 38 al 47

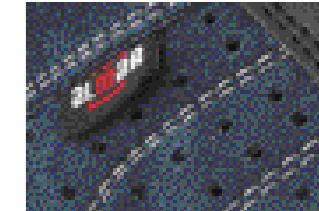
EN 345 S3



## ART. 1106 ARCO

DESCRIZIONE	Scarpa bassa in pelle scamosciata forata colore blu.
FODERA	Tessuto 3D. Lining®.
SOTTOPIEDE	Air-Relax®.
SUOLA	Poliuretano bidensità.
PUNTALE	Puntale e lamina in acciaio, classic.
MISURE	Dal 36 al 48

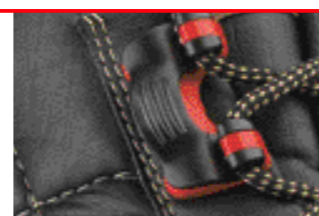
EN 345 S1P



## ART. 1104 TIEMPO

DESCRIZIONE	Scarpa alta in pelle nera.
FODERA	Tessuto 3D. Lining®.
SOTTOPIEDE	Air-Relax®.
SUOLA	Poliuretano bidensità, sfilamento rapido.
PUNTALE	Puntale e lamina in acciaio, classic.
MISURE	Dal 38 al 48

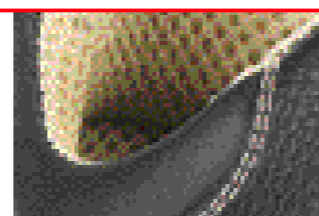
EN 345 S1P



## ART. 1105 HYPNOS

DESCRIZIONE	Scarpa bassa in pelle nera.
FODERA	Tessuto 3D. Lining®.
SOTTOPIEDE	Air-Relax®.
SUOLA	Poliuretano bidensità.
PUNTALE	Puntale e lamina in acciaio, classic.
MISURE	Dal 36 al 48

EN 345 S1P



AIOTECH

Il puntale in alluminio **ALU-LITE®** è atermico, amagnetico e anticorrosivo. Pur garantendo la stessa resistenza è il **51%** più leggero rispetto ai tradizionali puntali in acciaio. Il puntale ALU-LITE® resiste a 200J ed è consigliato per ogni settore di utilizzo, in modo particolare alle industrie di produzione altamente automatizzate.

La fodera **DRYFIT®** è realizzata con una nuovissima fibra antiabrasione. Prove di laboratorio hanno evidenziato che la fodera resiste ad oltre **115.000** cicli di abrasione a secco realizzati secondo i metodi normativi vale a dire 5 volte il valore di norma (25.600 cicli). Antibatterica, assorbente e deassorbente, mantiene inalterato il microclima interno e garantisce un'assoluta traspirabilità, ben 12 volte il valore richiesto dalla normativa (26 mg/cm<sup>2</sup> x h, valore minimo richiesto 2,0 mg/cm<sup>2</sup> x h).

Il fustbet **COMFORTPLUS®** è studiato per dare una sensazione di benessere al piede. Intero, antistatico, anatomico, in poliuretano soffic rivestito in tessuto con speciale struttura a nido d'ape, assorbe il sudore mantenendo il piede asciutto. La parte anteriore, perforata, è progettata per aerare il piede durante la deambulazione. La zona del tallone in combinazione con l'**IN-GEL-SYSTEM®** è progettata in modo da attutire gli urti, rende la camminata più confortevole e riduce al minimo gli shock sul tallone e sulla colonna vertebrale.

### SUOLE

- Suola **ZONE SYSTEM** in TPU bi-densità per la massima aderenza al terreno ed una migliore resistenza allo scivolamento e all'abrasione; massimo assorbimento di energia grazie al "Multilevel Absorber".
- Suola **CLASSIC** in poliuretano bidensità, ergonomica per la massima aderenza al terreno ed una migliore resistenza allo scivolamento e all'abrasione.

### INTERSUOLE

- Intersuola **NO-MEMORY**, in schiuma poliuretana con densità inferiore a 0,50 per garantire il massimo comfort nella camminata.
- Intersuola **CLASSIC** in resistente schiuma poliuretana.

### PUNTALE

- Puntale **LIGHT-PLUS®** in materiale composito, leggero, amagnetico, anticorrosivo e anallergico.
- Puntale **CLASSIC STEEL** tradizionale in acciaio, protezione 200 joule EN 345:1.
- Puntale **ALU-LITE®**.

### ANTIPERFORAZIONE

- Soletta **FLEX-SYSTEM®**, antiperforazione in materiale composito che garantisce massima protezione, (100% di superficie coperta) flessibilità e leggerezza.
- Lamina **CLASSIC** in acciaio.

### SGANCIAMENTI

- **BUTTON-RELEASE** rapido sfilamento a bottone.

### FUSSBET

- Sottopiede **VENTO-PLUS®**, anatomico e antistatico, a struttura alveolare per il ricircolo dell'aria e una migliore traspirabilità.
- Sottopiede **AIR-RELAX®**, in materiale antistatico e antimicotico, aiuta l'evaporazione dell'umidità.
- Sottopiede **COMFORT-PLUS®**.

### FODERE

- Fodera **3D.LINING®**, in materiale a tre strati con reticolo di micro-canali per avvolgere il piede e garantire traspirabilità e passaggio all'esterno dell'umidità.
- Fodera **DRY-FIT®**.



### ART. P6301 TAMIGI

- DESCRIZIONE** Tomaia in pelle pigmentata.
- FODERA** TEXELLE traspirante, assorbente e deassorbente, antiabrasione.
- FUSSBETT** Intero, estraibile, antistatico, rivestito in TEXELLE.
- SUOLA** PU FLEX-SOLE.
- PUNTALE** Acciaio.
- LAMINA** Acciaio.
- MISURE** Dal 36 al 48

EN 345 S1P



### ART. R70456 VOLGA

- DESCRIZIONE** Tomaia in pelle idrorepellente.
- FODERA** TEXELLE traspirante, assorbente e deassorbente, antiabrasione.
- FUSSBETT** Intero, estraibile, antistatico, rivestito in TEXELLE.
- SUOLA** PU FLEX-SOLE.
- PUNTALE** Acciaio.
- LAMINA** Acciaio.
- MISURE** Dal 39 al 48

EN 345 S3



### ART. P3308 DANUBIO

- DESCRIZIONE** Tomaia in pelle pigmentata.
- FODERA** TEXELLE traspirante, assorbente e deassorbente, antiabrasione.
- FUSSBETT** Intero, estraibile, antistatico, rivestito in TEXELLE.
- SUOLA** PU FLEX-SOLE.
- PUNTALE** Acciaio.
- LAMINA** Acciaio.
- MISURE** Dal 38 al 48

EN 345 S1P



### ART. E40852 RENO

- DESCRIZIONE** Tomaia in pelle idrorepellente.
- FODERA** TEXELLE traspirante, assorbente e deassorbente, antiabrasione.
- FUSSBETT** Intero, estraibile, antistatico, rivestito in TEXELLE.
- SUOLA** PU FLEX-SOLE.
- PUNTALE** Acciaio.
- LAMINA** Acciaio.
- MISURE** Dal 36 al 47

EN 345 S3



### ART. P5427 NILO

- DESCRIZIONE** Tomaia in pelle scamosciata forata.
- FODERA** Tessuto traspirante, assorbente e deassorbente, antiabrasione.
- FUSSBETT** Intero, estraibile, antistatico, rivestito in TEXELLE.
- SUOLA** PU FLEX-SOLE.
- PUNTALE** Acciaio.
- LAMINA** Acciaio.
- MISURE** Dal 36 al 48

EN 345 S1P



### ART. 111615 RIGGER

- DESCRIZIONE** Stivale in pelle idrorepellente.
- SUOLA** PU bibensità marrone/nero, isolamento dalle basse temperature.
- SOLETTA** POLY-BED interna, estraibile, antibatterica.
- FODERA** A due corpi THERMO-DRY ad elevato isolamento termico accoppiata a SANY-DRY, traspirante, assorbente e deassorbente, alta resistenza all'abrasione.
- PUNTALE** Punta e lamina in acciaio.
- MISURE** Dal 39 al 47

EN 345 S3CI



THERMO-DRY



## ART. P74725 ABYSS

DESCRIZIONE	Tomaia in pelle scamosciata.
FODERA	Tessuto traspirante, assorbente e deassorbente, antiabrasione.
FUSSBETT	FEELDRY intero in feltro, antistatico, rivestito in TEXELLE.
SUOLA	WAVE PU Bidensità.
PUNTALE	Acciaio.
LAMINA	Acciaio.
MISURE	Dal 38 al 47

EN 345 S1P

**COFRA**  
BORN TO WORK



## ART. H2546 HARBOUR

DESCRIZIONE	Scarpa alta in pelle scamosciata.
COLORE	Wood-Blue.
SUOLA	Poliuretano bidensità.
SOLETTA	<b>POLY-BED.</b>
FODERA	Tessuto <b>SANY-DRY.</b>
PUNTALE	Puntale e lamina in acciaio.
MISURE	Dal 39 al 47

EN 345 S1P

**COFRA**  
BORN TO WORK



## ART. T20741 OCEAN

DESCRIZIONE	Tomaia in pelle scamosciata.
FODERA	Tessuto traspirante, assorbente e deassorbente, antiabrasione.
FUSSBETT	FEELDRY intero in feltro, antistatico, rivestito in TEXELLE.
SUOLA	WAVE PU Bidensità.
PUNTALE	Acciaio.
LAMINA	Acciaio.
MISURE	Dal 38 al 47

EN 345 S1P

**COFRA**  
BORN TO WORK



## ART. W10963 HAMMER

DESCRIZIONE	Scarpa bassa, in pelle scamosciata idrorepellente con inserti in cordura.
SUOLA	Poliuretano bidensità.
FODERA	<b>SANY-DRY</b> antiabrasione, assorbente, traspirante.
PUNTALE	Puntale e lamina in acciaio.
MISURE	Dal 38 al 47

EN 345 S3

**COFRA**  
BORN TO WORK



## ART. Q1213 VESSEL

DESCRIZIONE	Scarpa bassa in pelle scamosciata.
COLORE	Wood-Blue.
SUOLA	Poliuretano bidensità.
SOLETTA	<b>POLY-BED.</b>
FODERA	Tessuto <b>SANY-DRY.</b>
PUNTALE	Puntale e lamina in acciaio.
MISURE	Dal 39 al 47

EN 345 S1P

**COFRA**  
BORN TO WORK



## ART. 4697 WIND

DESCRIZIONE	Scarpa bassa in pelle <b>NUBUCK</b> idrorepellente. Protezione dei lacci con cerniera.
SUOLA	Poliuretano <b>TPU</b> (Poliuretano Termoplastico).
SOLETTA	<b>EVATECH</b> intero, anatomico, estraibile, antistatico.
FODERA	<b>SANY-DRY</b> antiabrasione, assorbente.
PUNTALE	Puntale in <b>alluminio</b> e lamina <b>APT plate.</b>
MISURE	Dal 39 al 47

EN 345 S3

**COFRA**  
BORN TO WORK



## ART. 4687 TEMPEST

- DESCRIZIONE** Scarpa alta in pelle **NUBUCK** idrorepellente. Protezione dei lacci con cerniera.
- SUOLA** Poliuretano **TPU** (Poliuretano Termoplastico)
- SOLETTA** **EVATECH** intero, anatomico, estraibile, antistatico.
- FODERA** **SANY-DRY** antiabrasione, assorbente.
- PUNTALE** Puntale in **alluminio** e lamina **APT plate**.
- MISURE** **Dal 39 al 47**

EN 345 S3

**COFRA**  
BORN TO WORK



## ART. Z6401 MIAMI

- DESCRIZIONE** Scarpa bassa in pelle scamosciata e **LYCRA**.
- SUOLA** Antistatica in poliuretano bidensità.
- FODERA** Tessuto **SANY-DRY** antiabrasione e assorbente.
- PUNTALE** Puntale e lamina in acciaio.
- MISURE** **Dal 39 al 47**

EN 345 S1P

**COFRA**  
BORN TO WORK



## ART. 4852 SKIPPER

- DESCRIZIONE** Sandalo in pelle scamosciata.
- SUOLA** Poliuretano bidensità.
- FODERA** **ECODRY** antiabrasione, traspirante.
- PUNTALE** Puntale e lamina in acciaio.
- MISURE** **Dal 38 al 47**

EN 345 S1P

**COFRA**  
BORN TO WORK



## ART. L47705 LIZ

- DESCRIZIONE** Tomaia in Nubuck.
- FODERA** Pelle traspirante antiabrasione.
- SOLETTA** Mezza soletta in pelle imbottita nella zona del tallone.
- SUOLA** ADERPLUS PU Monodensità.
- PUNTALE** Acciaio.
- MISURE** **Dal 35 al 42**

EN 345 S2

**COFRA**  
BORN TO WORK



## ART. 4850 VEGAS

- DESCRIZIONE** Tomaia in pelle scamosciata forata e **LYCRA**.
- FODERA** Tessuto traspirante, assorbente e deassorbente, antiabrasione.
- SOLETTA** **FEELDRY** intero in feltro, antistatico, rivestito in **TEXELLE**.
- SUOLA** **WAVE PU** Bidensità.
- PUNTALE** Acciaio.
- LAMINA** Non metallica **APT plate**.
- MISURE** **Dal 39 al 47**

EN 345 S1P

**COFRA**  
BORN TO WORK



## ART. G47708 TRACY

- DESCRIZIONE** Tomaia in pelle fiore idrorepellente.
- FODERA** Pelle traspirante antiabrasione.
- SOLETTA** Mezza soletta in pelle imbottita nella zona del tallone.
- SUOLA** ADERPLUS PU Monodensità antiscivolo.
- PUNTALE** Acciaio.
- MISURE** **Dal 35 al 42**

EN 345 S2

**COFRA**  
BORN TO WORK



## ART. 4328 ELECTRICAL

- DESCRIZIONE** Scarpa alta in pelle fiore idrorepellente. Resistenza alla tensione applicata di 18000 volt per 1 min. in condizioni di asciutto.
- SUOLA** Poliuretano bidensità ad alta resistenza elettrica.
- SOLETTA** Sottopiede in montaggio **TEXON®** elettricamente isolante.
- FODERA** **SANY-DRY** antiabrasione, assorbente.
- MISURE** Dal 39 al 47
- EN 347 E WRU

**COFRA®**  
BORN TO WORK



## ART. 4150 ALIEN

- DESCRIZIONE** Tomaia in microfibra e tessuto traspirante.
- FODERA** Tessuto traspirante, assorbente e deassorbente, antiabrasione.
- SOLETTA** Intero, forato, estraibile, antistatico, rivestito in tessuto.
- SUOLA** PU/Nitrile.
- PUNTALE** Acciaio.
- LAMINA** Non metallica **APT plate**.
- MISURE** Dal 39 al 47

EN 345 S1P

**COFRA®**  
BORN TO WORK



## ART. N40123

- DESCRIZIONE** Scarpa alta in pelle fiore **NUBUK** idrorepellente.
- SUOLA** Poliuretano bidensità.
- FODERA** **TEXELLE®** assorbente, antiabrasione, traspirante.
- PUNTALE** Puntale e lamina in acciaio.
- MISURE** Dal 36 al 47
- EN 345 S3

**COFRA®**  
BORN TO WORK



## ART. 4155 PREDATOR

- DESCRIZIONE** Tomaia in microfibra idrorepellente.
- FODERA** Tessuto traspirante, assorbente e deassorbente, antiabrasione.
- SOLETTA** Intero, forato, estraibile, antistatico, rivestito in tessuto.
- SUOLA** PU/Nitrile.
- PUNTALE** Acciaio.
- LAMINA** Non metallica **APT plate**.
- MISURE** Dal 39 al 47

EN 345 S3

**COFRA®**  
BORN TO WORK



## ART. 4963 CALGARY

- DESCRIZIONE** Scarpa alta in pelle **NUBUK** idrorepellente.
- SUOLA** Suola **CHALLENGE PU/TPU** (PoliuretanoTermoplastico).
- FODERA** Federato in **SANY-DRY** antiabrasione, assorbente e deassorbente.
- PUNTALE** Puntale in acciaio e lamina **APT plate**.
- MISURE** Dal 39 al 47
- EN 345 S3

**COFRA®**  
BORN TO WORK



## ART. 4160 BLADE

- DESCRIZIONE** Tomaia in pelle scamosciata.
- FODERA** Tessuto traspirante, assorbente e deassorbente, antiabrasione.
- SOLETTA** Intero, forato, estraibile, antistatico, rivestito in tessuto.
- SUOLA** PU/Nitrile.
- PUNTALE** Acciaio.
- LAMINA** Non metallica **APT plate**.
- MISURE** Dal 39 al 47

EN 345 S1P

**COFRA®**  
BORN TO WORK



## ART. 4268 MARKUS

**DESCRIZIONE** Sabot in pelle fly.  
**SUOLA** Poliuretano monodensità antiscivolo.  
**SOLETTA** Soffice, anatomica in pelle, traspirante.  
**FODERA** **CAMBRELLE.**  
**CINTURINO** Rotabile e regolabile.  
**PUNTALE** Puntale in acciaio.  
**MISURE** Dal 35 al 47

EN 345 SB E A

**COFRA**  
BORN TO WORK



## ART. 4578 PACIFIC

**DESCRIZIONE** Scarpa bassa in pelle crosta scamosciata.  
**SUOLA** Poliuretano e nitrile resistente alle elevate temperature fino a 300° C.  
**FODERA** **SANY-DRY** antiabrasione assorbente.  
**PUNTALE** **Senza puntale.**  
**MISURE** Dal 39 al 47

EN 347 HRO ORO E

**COFRA**  
BORN TO WORK



## ART. 4275 RICHARD

**DESCRIZIONE** Sabot in pelle forata fly.  
**SUOLA** Poliuretano monodensità antiscivolo.  
**SOLETTA** Soffice, anatomica in pelle, traspirante.  
**FODERA** Sfoderato.  
**CINTURINO** Ruotabile e regolabile  
**MISURE** Dal 35 al 47

EN 347 E A ORO

**COFRA**  
BORN TO WORK



## ART. 4453 ARTIDE

**DESCRIZIONE** Scarpa alta in **NUBUCK** idrorepellente.  
**SUOLA** Poliuretano bidensità.  
**SOLETTA** Sottopiede **EVATECH** intero, anatomico, estraibile, antistatico.  
**FODERA** Tessuto traspirante, resistente all'abrasione.  
**PUNTALE** **Senza puntale.**  
**MISURE** Dal 39 al 47

EN 347 02

**COFRA**  
BORN TO WORK



## ART. U6942 CADMO

**DESCRIZIONE** Mocassino in **LORICA**, idrorepellente e resistente agli acidi deboli.  
**SUOLA** Suola in **ADER PLUS**® monodensità, antiscivolo.  
**SOLETTA** Sottopiede **POLY-BED.**  
**FODERA** Federato in materiale traspirante **SANY-DRY.**  
**PUNTALE** Puntale in acciaio.  
**MISURE** Dal 35 al 47

EN 345 S2

**COFRA**  
BORN TO WORK



## ART. 43000 TYPHOON

DESCRIZIONE	Stivale di sicurezza in <b>ERGO-NITRIL</b> robusto e flessibile. Inserto in <b>REFLEX</b> per visibilità a distanza.
SUOLA	<b>ERGO-NITRIL</b> , ramboni 8 mm, resistente agli oli minerali e agli idrocarburi.
SOLETTA	<b>POLY-BED</b> intera, estraibile, antistatica, antibatterica.
PUNTALE	Puntale e lamina in acciaio.
MISURE	<b>Dal 36 al 48</b>

EN 345 S5

**COFRA**  
BORN TO WORK



## ART. 40100 STIVAL PVC

DESCRIZIONE	Stivale di sicurezza iniettato in PVC. Rinforzi a protezione tibia e malleolo.
COLORE	Giallo.
FODERA	Jersey.
PUNTALE	Puntale e lamina in acciaio.
MISURE	<b>Dal 36 al 48</b>

EN 345 S5



## ART. 44000 CASTOR

DESCRIZIONE	Stivale in <b>POLIXANE PLUS</b> espanso, leggero, flessibile.
SOLETTA	<b>POLY-BED</b> intera, estraibile, assorbente e deassorbente.
BATTISTRADA	<b>POLIXANE PLUS</b> compatto con efficace shock absorber.
PUNTALE	Puntale e lamina in acciaio.
MISURE	<b>Dal 36 al 48</b>

EN 345 S5

**COFRA**  
BORN TO WORK



**POLIXANE PLUS** è un prodotto studiato per soddisfare le esigenze del settore edile, grazie ad una variante speciale, garantisce una elevata resistenza a calcestruzzi, fanghi e calci di ogni genere.

## ART. 41000 TRONCHETTO PVC

DESCRIZIONE	aTronchetto in PVC iniettato, alto cm. 25.
COLORE	Verde.
FODERA	Jersey.
MISURE	<b>Dal 38 al 47</b>

CE CAT. 1



## ART. 46000 GALAXY

GAMBALE	POLIAXID UVR espanso.
BATTISTRADA	POLIAXID UVR compatto.
FUSSBETT	POLY-BED intero, estraibile, assorbente e deassorbente, rivestito in tessuto SANY-DRY®.
PUNTALE	Acciaio (S4).
UTILIZZO	<b>Alimentare.</b>
MISURE	<b>Dal 36 al 48</b>

EN 345 S4

**COFRA**  
BORN TO WORK



**POLIAXID** è un'innovativa miscela poliuretana dalla straordinaria resistenza alle sostanze organiche. Reagisce molto bene all'idrolisi, consentendo allo stivale di mantenere intatte nel tempo le prestazioni chimiche e fisiche. Antibatterico e antimicotico, garantisce la massima igiene.

## ART. 42000 STIVAL PVC

DESCRIZIONE	Stivale al ginocchio in PVC iniettato.
COLORE	Verde.
FODERA	Jersey.
MISURE	<b>Dal 38 al 47</b>

CE CAT. 1



# ABBIGLIAMENTO

**ZANGANI**<sup>®</sup>  
antifortunistica import - export

**CHIMOX**<sup>®</sup>  
workout

**JUST SAFETY**

DuPont™  
**Tyvek**<sup>®</sup>

**GZ**<sup>®</sup>

## ART. C30 TORBA

**STRUTTURA** Giubbino in 100% cotone massaua sanfor mercerizzato, colori reattivi, travette di rinforzo nei punti di stress, 2 comode tasche a soffietto di cui una chiusa con pattina e velcro, 1 tasca bassa chiusa con cerniera, 1 tasca porta cellulare chiusa con velcro, 1 tasca porta penne, un porta utensile, elastici ai fianchi, polsini chiusi con bottoni, chiusura con cerniera e pattina antivento chiusa con velcro. Peso del tessuto 280 gr.

**COLORI** Blu/grigio - beige/marrone.  
**TAGLIE** S - M - L - XL - XXL - 3XL

**CE**

Disponibile a magazzino dal 25.05.2007



**CHIMOX**  
workout

## ART. C32T TERRA

**STRUTTURA** Pantalone in 100% cotone massaua sanfor mercerizzato, colori reattivi, travette di rinforzo nei punti di stress, 2 tasconi laterali con 4 porta utensili, 2 tasche anteriori applicate accessibili dall'alto, 2 tasche posteriori applicate con chiusura a pattina e velcro, alloggiamento per ginocchiere (non include), elastico in vita, chiusura alla patta con zip. Peso del tessuto: 280 gr.

**COLORI** Blu/grigio - beige/marrone.  
**TAGLIE** S - M - L - XL - XXL - 3XL

**CE**

Disponibile a magazzino dal 25.05.2007



**CHIMOX**  
workout

**CHIMOX**  
workout

## ART. C32 ARGILLA

**STRUTTURA** Pantalone in 100% cotone massaua mercerizzato, colori reattivi, travette di rinforzo nei punti di stress, 3 tasche anteriori applicate con accesso dall'alto, 1 tascone applicato sulla gamba sinistra chiuso con pattina, 2 tasche porta utensili applicate sulla gamba destra, 2 tasche posteriori applicate, elastico in vita, chiusura alla patta con zip. Peso del tessuto: 280 gr.

**COLORI** Blu/grigio - beige/marrone.  
**TAGLIE** S - M - L - XL - XXL - 3XL

**CE**

Disponibile a magazzino dal 25.05.2007



**CHIMOX**  
workout



## ART. C33P CALCE

**STRUTTURA** Pettorina in 100% cotone massaua sanfor mercerizzato, colori reattivi, travette di rinforzo nei punti di stress, 1 tascone al petto chiuso con zip, 2 tasche anteriori comode, 1 tascone chiuso con pattina applicato sulla gamba sinistra con annesso 1 tasca porta cellulare, 1 tasca porta utensile applicata sulla gamba destra, alloggiamento per ginocchiere (non include), 2 tasche posteriori applicate chiuse con pattina, elastico in vita, apertura laterale con bottoni, bretelle in elastico e tessuto con fibbie in plastica, chiusura della patta con zip. Peso del tessuto: 280gr.

Blu/grigio - beige/marrone.

**M - L - XL - XXL - 3XL**

**CE**

Disponibile a magazzino dal 25.05.2007

**STRUTTURA**

**COLORI**

**TAGLIE**

**CE**





## ART. C34 BETON

**STRUTTURA** Tuta intera in 100% cotone massaua sanfor mercerizzato, colori reattivi, travette di rinforzo nei punti di stress, 2 tasche anteriori inserite con chiusura a zip, 2 tasche anteriori applicate con pattina, 2 tasche laterali, 1 tasca porta utensili applicata sulla gamba destra, 1 tascone con pattina applicato sulla gamba sinistra, 1 tasca posteriore applicata con pattina, elastici ai polsi, chiusura con zip e pattina antivento, elastico in vita.  
Peso del tessuto 280 gr.

**COLORI** Blu/grigio - beige/marrone.

**TAGLIE** M - L - XL - XXL - 3XL

CE

Disponibile a magazzino dal 25.05.2007



**CHIMOX**  
workout



## ART. C36 CEMENTO

**STRUTTURA** Camicia in popeline 20x20 cotone 100% lavato in capo, 2 tasche anteriori applicate chiuse con zip, 2 tasche anteriori applicate chiuse con bottoni, spacchi laterali, polsini chiusi con bottoni, chiusura con bottoni.

**COLORI** Beige - blu.

**TAGLIE** M - L - XL - XXL

CE

Disponibile a magazzino dal 25.05.2007



**CHIMOX**  
workout

## ART. C35 SABBIA

**STRUTTURA** Bermuda in 100% cotone massaua sanfor mercerizzato, colori reattivi, travette di rinforzo nei punti di stress, 2 tasche anteriori applicate con accesso dall'alto, 2 porta utensili ai lati, 1 tascone applicato sulla gamba sinistra, con annesso porta cellulare, chiuso con pattina, 1 tasca porta utensile applicata sulla gamba destra, 2 tasche posteriori applicate con soffietto, chiuse con pattina, elastico in vita, chiusura della patta con zip.  
Peso del tessuto: 280 gr.

**COLORI** Blu/grigio - beige/marrone.

**TAGLIE** S - M - L - XL - XXL

CE

Disponibile a magazzino dal 25.05.2007

**CHIMOX**  
workout



## ART. C37 ASFALTO

**STRUTTURA** Gilet in 100% cotone massaua sanfor mercerizzato, colori reattivi, travette di rinforzo nei punti di stress, 1 tasca anteriore applicata porta penne, 1 tasca anteriore applicata porta cellulare chiusa con velcro, 1 tasca anteriore applicata con pattina, 2 tasche anteriori basse chiuse con zip, 1 porta utensili a lato, chiusura con zip e coulisse stringi fondo.  
Peso del tessuto 280gr

**COLORI** Blu/grigio - beige/marrone.

**TAGLIE** M - L - XL - XXL

CE

Disponibile a magazzino dal 25.05.2007



**CHIMOX**  
workout

## CALZINI

### ART. C102

**DESCRIZIONE** Calza lunga in fibra **NOSTATEX**, protegge il corpo dalle cariche elettriche, rilassa il sistema nervoso, migliora la circolazione del sangue, mantiene una temperatura ottimale in qualsiasi condizione ambientale, antibatterico naturale e antiodore.

**COMPOSIZIONE** 84% Nostatex, 3% poliammide, 5% elastico, 8% elastomero.

**TAGLIE** S - M - L

**CE CAT. 1**



### ART. C956

**DESCRIZIONE** Calza corta in cotone, rinforzata in tutta la pianta del piede.

**COMPOSIZIONE** 80% cotone, 5% poliammide, 6% elastico, 9% elastomero.

**TAGLIE** S - M - L

**CE CAT. 1**



### ART. C131

**DESCRIZIONE** Calza lunga lana Merinos.

**COMPOSIZIONE** 88% lana Merinos, 10% poliammide, 2% elastico.

**TAGLIE** S - M - L

**CE CAT. 1**



### ART. C886

**DESCRIZIONE** Calza lunga in fibra **COOLMAX**, allontana il sudore dal corpo, mantiene freschi e asciutti.

**COMPOSIZIONE** 63% poliestere, 18% cotone, 10% poliammide, 7% elastico, 2% acrilico.

**TAGLIE** S - M - L

**CE CAT. 1**



**CHIMOX**  
workout

## ART. S62 PLUTONE

**STRUTTURA** Pantalone in twill alta visibilità, 60% cotone e 40% poliestere, 2 tasche anteriori a lato, 1 tascone applicato con pattina sulla gamba sinistra, 1 tascone (porta utensili, porta cellulare), applicato con pattina sulla gamba destra, 1 tasca posteriore applicata con chiusura in velcro, chiusura patta con zip. Peso del tessuto: 230 gr.

**COLORE** Arancio.

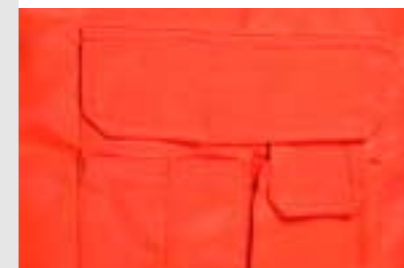
**TAGLIE** S - M - L - XL - XXL - 3XL

**EN 471**



2 2

Disponibile a magazzino dal 15.06.2007



**JUST SAFETY**



**JUST SAFETY**



## ART. S62P MARTE

**STRUTTURA** Pettorina in twill alta visibilità, 60% cotone e 40% poliestere, 1 tascone al petto chiuso con zip, 2 tasche anteriori laterali, 1 tascone applicato con pattina sulla gamba sinistra, 1 tascone (porta utensili, porta cellulare), applicato con pattina sulla gamba destra, 1 tasca posteriore applicata, elastico in vita, apertura laterale con bottoni, bretelle in tessuto con fibbie in plastica, chiusura della patta con zip. Peso del tessuto: 230 gr.

Arancio.

**EN 471**

S - M - L - XL - XXL - 3XL



2 2

**COLORE**

**TAGLIE**

Disponibile a magazzino dal 15.06.2007



## ART. S61 VENERE

**STRUTTURA** Giubbino in twill alta visibilità, 60% cotone e 40% poliestere, 2 tasche anteriori applicate con pattina, 1 tasca anteriore porta cellulare, fondo maniche con polsino, elastico in vita, chiusura con zip.  
Peso del tessuto: 230 gr.

**COLORE** Arancio.

**TAGLIE** S - M - L - XL - XXL - 3XL

EN 471



3 2



Disponibile a magazzino dal 15.06.2007



JUST SAFETY

## ART. S63 SOLE

**STRUTTURA** Bermuda in twill alta visibilità, 60% cotone e 40% poliestere, 2 tasche anteriori laterali, 1 tasca posteriore applicata con pattina, elastico in vita, chiusura della patta con zip.  
Peso del tessuto: 230 gr.

**COLORE** Arancio.

**TAGLIE** S - M - L - XL - XXL - 3XL

EN 471



2 2



Disponibile a magazzino dal 15.06.2007

JUST SAFETY



## ART. S64 GIOVE

**STRUTTURA** Tuta intera in twill alta visibilità, 60% cotone e 40% poliestere, 2 tasche anteriori applicate con pattina, 1 tasca anteriore porta cellulare, 2 tasche laterali, 1 tascone applicato con pattina sulla gamba sinistra, 1 tascone (porta utensili e porta cellulare), applicato con pattina sulla gamba destra, 1 tasca posteriore applicata con pattina, fondo maniche con polsino, elastico in vita, chiusura con zip e pattina antivento.  
Peso del tessuto: 230 gr.

**COLORE** Arancio.

**TAGLIE** S - M - L - XL - XXL - 3XL

EN 471



3 2



JUST SAFETY

Disponibile a magazzino dal 15.06.2007



## ART. S81 URANO

**STRUTTURA** Polo in 100% poliestere piqué, bande retro riflettenti 3M SCOTCHLINE 8906, chiusura con 3 bottoni.  
Peso del tessuto: 230 gr.

**COLORE** Arancio.

**TAGLIE** M - L - XL - XXL

3M SCOTCHLINE  
EN 471



2 2



JUST SAFETY



## ART. S71 LUNA

**STRUTTURA** Giubbino in twill alta visibilità, (60% cotone e 40% poliestere) e cotone 100%, 2 tasche anteriori applicate con pattina, 1 tasca anteriore porta cellulare, fondo maniche con polsino, elastico in vita, chiusura con zip.  
Peso del tessuto: 230 gr.

**COLORI** Arancio/blu.

**TAGLIE** S - M - L - XL - XXL - 3XL

EN 471



Disponibile a magazzino dal 15.06.2007

JUST SAFETY

## ART. S72 TRITONE

**STRUTTURA** Pantalone in twill alta visività, (60% cotone e 40% poliestere) e cotone 100%, 2 tasche anteriori a lato, 1 tascone applicato con pattina sulla gamba sinistra, 1 tascone (porta utensili, porta cellulare), applicato con pattina sulla gamba destra, 1 tasca posteriore applicata con chiusura in velcro, chiusura patta con zip.  
Peso del tessuto: 230 gr.

**COLORI** Arancio/blu.

**TAGLIE** S - M - L - XL - XXL - 3XL

EN 471



Disponibile a magazzino dal 15.06.2007



JUST SAFETY

## ART. S65 MERCURIO

**STRUTTURA** Gilet in twill alta visibilità, 60% cotone e 40% poliestere, 7 tasche anteriori con pattina, chiusura con zip.  
Peso del tessuto: 230 gr.

EN 471



**COLORE** Arancio.

**TAGLIE** S - M - L - XL - XXL - 3XL

2 2

Disponibile a magazzino dal 15.06.2007



JUST SAFETY

## ART. 1926

**STRUTTURA** Gilet. Collo a V, doppia banda rifrangente al girovita. Chiusura centrale con velcro. Peso gr. 120 al mq.

**TESSUTO** Poliestere 100%

3M SCOTCHLITE

**COLORI** Arancio.

EN 471

**TAGLIE** Unica



2 2



JUST SAFETY

## ART. 1937

**STRUTTURA** Bretella alta visibilità in tessuto Poliestere, spalmatura esterna in PVC, chiusura con velcro a regolazioni multiple.

**TAGLIE** Unica

3M SCOTCHLITE

EN 471



3 2



JUST SAFETY

## ART. S80 SATURNO

**STRUTTURA** Pile in 100% poliestere grattato fuori e dentro, bande retro riflettenti **3M SCOTCHLINE** 8906, 2 tasche anteriori laterali chiuse con zip, chiusura collo con zip. Peso del tessuto 280 gr.

**COLORE** Arancio.

**TAGLIE** M - L - XL - XXL





3M SCOTCHLITE  
EN 471



**JUST SAFETY**

## ART. 50 SCOZIA

**EN 471** **EN 343**  
   
3 2 3 1  
2 2

**STRUTTURA** Giaccone antifreddo con interno staccabile. Esterno: 100% poliestere Oxford 300Dx300D spalmato in poliuretano, fodera 100% in poliestere taffeta, 2 tasche anteriori chiuse con pattina e bottoni a pressione, 2 tasche interne, coulisse in vita regolabile, cappuccio a scomparsa, chiusura con zip e pattina antifreddo chiusa con bottoni automatici. Interno: esterno 100% poliestere spalmato in poliuretano, imbottitura in poliestere 100%, fodera interna 65/35 poliestere-cotone, fodera maniche 100% poliestere 190T, 2 tasche anteriori, 1 tasca interna, maniche con polsini staccabili, chiusura con bottoni automatici.

**COLORE** Arancio,

**TAGLIE** S - M - L - XL - XXL - 3XL



**JUST SAFETY**

## ART. 508

**STRUTTURA** Camici in poliestere/cotone uomo peso gr 145 al mq., chiusura centrale con bottoni coperti, collo aperto, due tasche e 1 taschino applicati.

**COLORI** Azzurro Royal, Bianco, Nero

**TAGLIE** Dal 44 al 62

CE



**JUST SAFETY**

## ART. 208

**STRUTTURA** Camici in Cotone Massaua 100% peso gr. 280 al mq. sanforizzato, colore reattivo. Chiusura centrale con bottoni coperti, collo aperto, schiena intera, 2 tasche e 1 taschino applicati, elastici ai polsi

**COLORI** Blu.

**TAGLIE** Dal 42 al 64

CE



**JUST SAFETY**

**ART. 203**

**STRUTTURA** Giacca in cotone Massaua 100% gr. 280 al mq. sanforizzato, colore reattivo. Chiusura centrale con bottoni coperti, collo aperto, 2 tasche e 1 taschino applicati.

**COLORI** Blu  
**TAGLIE** Dal 42 al 64

**CE**



**JUST SAFETY**

**ART. 202**

**STRUTTURA** Giubbino in Cotone Massaua 100% gr. 280 al mq. sanforizzato, colore reattivo. Chiusura centrale con bottoni coperti, 2 taschini applicati chiusi con alette e bottoni, polsini chiusi con bottoni.

**COLORI** Blu.  
**TAGLIE** Dal 42 al 64

**CE**



**JUST SAFETY**

**ART. 201**

**STRUTTURA** Pantaloni in Cotone Massaua 100% gr. 280 mq. sanforizzato, colore reattivo. Chiusura della patta con bottoni, 2 tasche anteriori, 1 tasca posteriore applicata, tasca tecnica su gamba destra, elastico in vita.

**COLORI** Blu.  
**TAGLIE** Dal 40 al 64

**CE**



**JUST SAFETY**



**ART. 201P**

**STRUTTURA** Pettorina in Cotone Massaua 100%, gr. 280 mq. sanforizzato, colore reattivo. Chiusura della patta con bottoni, apertura laterale, chiusa con bottone, elastico in vita, ganci in plastica, 2 tasche anteriori applicate, 1 tasca chiusa con zip e 1 tasca porta penna sulla pettorina, 1 tasca tecnica su gamba destra, 1 tasca posteriore applicata chiusa con bottone.

**COLORI** Blu.  
**TAGLIE** Dal 42 al 64

**CE**

**STRUTTURA**

**COLORI** Blu.  
**TAGLIE** Dal 42 al 64

**CE**

**JUST SAFETY**



**ART. 206**

**STRUTTURA** Tuta intera in Cotone Massaua 100% gr. 280 al mq. sanforizzato, colore reattivo. Chiusura centrale con cerniera coperta, schiena intera, elastico in vita, 2 taschini al petto chiusi con bottoni, 2 tasche anteriori applicate, tasca tecnica su gamba destra, 1 tasca posteriore applicata chiusa con bottone.

**COLORI** Blu.  
**TAGLIE** Dal 44 al 64

CE

**JUST SAFETY**

**ART. V23**

**STRUTTURA** Pantaloni multitasche in cotone 35% poliestere 65%. Chiusura della patta con bottoni, 2 tasche anteriori, 2 tasche posteriori chiuse con alette e bottoni, 2 tasconi applicati alle cosce chiusi con alette e bottoni.

**COLORI** Blu - Beige.  
**TAGLIE** S - M - L - XL - XXL

CE



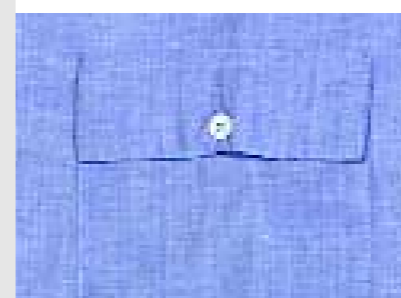
**JUST SAFETY**

**ART. V16**

**STRUTTURA** Camicia manica lunga in cotone Oxford 100%. Chiusura centrale a bottoni, due tasche applicate chiuse con pattina, polsini chiusi con bottoni.

**COLORI** Azzurro.  
**TAGLIE** M - L - XL - XXL

CE



**JUST SAFETY**

**ART. V27**

Pantalone in tessuto denim 100% cotone. Tre tasche anteriori, due applicate posteriori e una tecnica su gamba destra.

Denim.  
Dal 44 al 62

CE

**JUST SAFETY**



## ART. V14 BARCELONA

**STRUTTURA** Maglietta girocollo 100% cotone 140/145 gr., costina del colletto elasticizzata, colori reattivi.  
**COLORI** Bianco - blu navy - grigio melange - blu royal.  
**TAGLIE** M - L - XL - XXL

**CE**

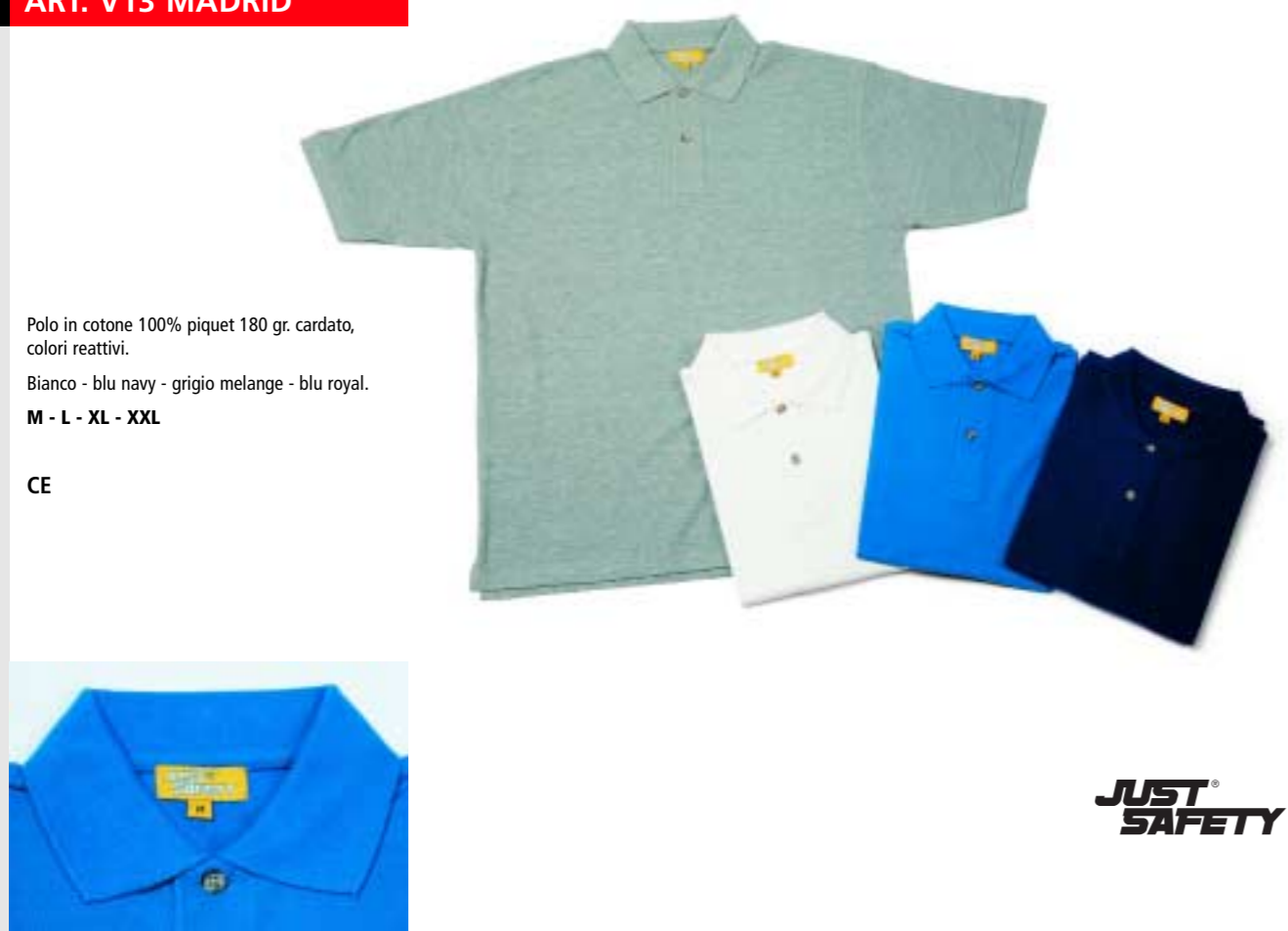


**JUST SAFETY**

## ART. V13 MADRID

**STRUTTURA** Polo in cotone 100% piquet 180 gr. cardato, colori reattivi.  
**COLORI** Bianco - blu navy - grigio melange - blu royal.  
**TAGLIE** M - L - XL - XXL

**CE**



**JUST SAFETY**

## ART. V21 BE

**STRUTTURA** Gilet multitasche. Chiusura con cerniera centrale, interno foderato in rete.  
**TESSUTO** Cotone 35% Poliestere 65%.  
**COLORI** Beige - blu.  
**TAGLIE** M - L - XL - XXL

**CE**



**JUST SAFETY**

## ART. V19 BU

**STRUTTURA** Maglione misto lana, 50% lana vergine 50% acrilico, peso gr. 650, collo dolcevita con zip.  
**COLORI** Blu  
**TAGLIE** M - L - XL - XXL

**CE**



**JUST SAFETY**



### ART. V005 NORVEGIA

**STRUTTURA** Felpa in 65% poliestere e 35% cotone gr. 280. Collo dolce vita con zip, fondo maniche con polsini.

**COLORI** Grigio - Blu navy  
**TAGLIE** M - L - XL - XXL

CE



### ART. V007 ISLANDA

**STRUTTURA** Maglione in pile 100% poliestere gr. 280. Chiusura centrale con zip, 2 tasche laterali chiuse con zip, polsini con elastici.

**COLORI** Blu navy - grigio.  
**TAGLIE** M - L - XL - XXL

CE



### ART. V006 DANIMARCA

**STRUTTURA** Maglione in pile 100% poliestere gr. 280. Collo dolce vita con zip, 2 tasche laterali chiuse con zip, coulisse al fondo, polsini con elastici.

**COLORI** Blu navy - grigio.  
**TAGLIE** M - L - XL - XXL

CE



### ART. 65 GERMANIA

**STRUTTURA** Gilet multitasche senza maniche.

**TESSUTO** Esterno: 100% in poliestere pongee spalmato in pvc, 1 taschino portacellulare, 2 tasche laterali con chiusura cerniera + pattina. Interno: fodera 100% poliestere 190T, imbottitura 160gr. in 100% poliestere, collo foderato in 100% poliestere micropile, 1 tasca interna. Chiusura esterna con cerniera.

**COLORI** Blu  
**TAGLIE** M - L - XL - XXL

CE



### ART. 63 GALLES

**STRUTTURA** Gilet multitasche senza maniche.  
**TESSUTO** Esterno: 100% in poliestere pongee spalmato in pvc, 1 tasca porta penne, 1 tasca porta cellulare, 3 tasche porta oggetti, 2 tasche basse chiuse con cerniera.  
Interno: 100% in poliestere micropile, 1 tasca interna. Chiusura con cerniera e pattina.  
**COLORI** Grigio  
**TAGLIE** M - L - XL - XXL

CE



**JUST SAFETY**

### ART. 46 BLU

**STRUTTURA** Giaccone. Triplo uso, trapunta interna in Nylon con imbottitura in poliestere cotone, colletto in velluto, 5 tasche con pattina, maniche staccabili, cappuccio inserito nel colletto, cuciture termosaldate, chiusura con cerniera e pattina di copertura.  
**TESSUTO** Nylon PVC  
**COLORI** Blu.  
**TAGLIE** S - M - L - XL - XXL - 3XL

CE



**JUST SAFETY**

### ART. 64 OLANDA

**STRUTTURA** Gilet multitasche senza maniche.  
**TESSUTO** Esterno: 100% in poliestere pongee spalmato in pvc, 2 tasche con chiusura a cerniera, 1 taschino portacellulare, 1 taschino porta penne, 2 tasche basse laterali chiuse con cerniera.  
Interno: imbottitura peso 160 gr.in 100% poliestere, fodera in 100% poliestere 190T, collo foderato in 100% poliestere micropile, 1 tasca interna. Chiusura con cerniera e pattina.  
**COLORI** Beige/nero - grigio/nero  
**TAGLIE** M - L - XL - XXL

CE



**JUST SAFETY**

### ART. 54 NO

**STRUTTURA** Giaccone con maniche staccabili, fodera interna in Poliestere, 4 tasche esterne ed 1 interna.  
**TESSUTO** Poliestere.  
**COLORI** Nero,  
**TAGLIE** M - L - XL - XXL

CE



**JUST SAFETY**

## ART. 55

**STRUTTURA** Giaccone con maniche staccabili, fodera interna in Poliestere, colletto in Pile, 5 tasche esterne e 1 interna.

**TESSUTO** Nylon-PVC.

**COLORI** Blu.

**TAGLIE** M - L - XL - XXL

CE



**JUST SAFETY**

## ART. 68 ROMANIA

**STRUTTURA** Giaccone con maniche staccabili.

**TESSUTO** Esterno: 100% in poliestere pongee spalmato in pvc, 2 tasche chiuse con cerniera, 1 taschino portacellulare, 2 tasche basse chiuse con cerniera e pattina.

Interno: 100% poliestere micropile, fodera maniche 100% poliestere taffeta, 1 tasca interna. Chiusura con cerniera e pattina chiusa da bottoni automatici, fondo maniche regolabili, colulisse al fondo.

**COLORI** Beige/nero

**TAGLIE** M - L - XL - XXL

CE



**JUST SAFETY**

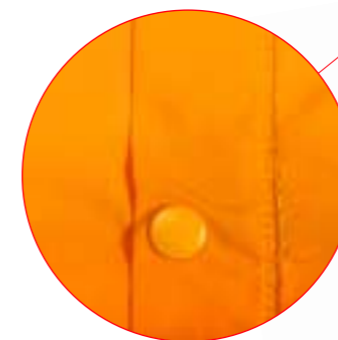
## ART. 40COMPL

**STRUTTURA** Completo impermeabile giacca e pantalone in pvc/poliestere/pvc. Chiusura con cerniera e bottoni automatici, cappuccio fisso con cordino, 2 tasche davanti con patta anti-pioggia, fori di areazione, elastico in vita.

**COLORI** Giallo - verde

**TAGLIE** M - L - XL - XXL - 3XL

CE



**JUST SAFETY**

### ART. 39CAPP

**STRUTTURA** Cappotto impermeabile in pvc/poliestere/pvc. Chiusura con cerniera e bottoni automatici, cappuccio fisso con cordino, 2 tasche con patta anti-pioggia, fori di areazione.

**COLORI** Giallo - Verde

**TAGLIE** M - L - XL - XXL - 3XL

CE



**JUST SAFETY**



### ART. 38CAPP

**STRUTTURA** Cappotto impermeabile in poliester/pvc. Chiusura con cerniera e bottoni a pressione, cappuccio fisso a scomparsa, due tasche con patta anti-pioggia, fori di areazione.

**COLORI** Verde - blu

**TAGLIE** M - L - XL - XXL

CE



**JUST SAFETY**



### ART. 41COMP

**STRUTTURA** Completo impermeabile giacca e pantalone in poliester/pvc. Chiusura con cerniera e bottoni automatici, cappuccio fisso a scomparsa, due tasche con patta anti-pioggia, fori di areazione, elastico in vita, bottoni al fondo.

**COLORI** Verde - blu

**TAGLIE** M - L - XL - XXL

CE



BAG



**JUST SAFETY**

## ART. 42COMP

**STRUTTURA** Completo impermeabile in **poliuretano**. Chiusura con cerniera e bottoni a pressione, cappuccio fisso a scomparsa, fori di areazioni, due tasche con patta anti-pioggia, cordino al fondo, elastico in vita, patta con bottoni automatici, bottoni al fondo.

**COLORI** Giallo

**TAGLIE** M - L - XL - XXL

CE



**JUST SAFETY**

## ART. 1700 TYVEK PROTECH CLASSIC

**STRUTTURA** Tuta intera. Chiusura con cerniera centrale. Elastico ai polsi, in vita e caviglie. Con cappuccio. Peso gr. 41 al mq.

**TESSUTO** 100% Polietilene

**TAGLIE** M - L - XL - XXL



## ART. 1704 TYVEK "C"

**STRUTTURA** Tuta intera. Chiusura con cerniera centrale, elastico ai polsi, in vita e caviglie. Con cappuccio.

**TESSUTO** **TYVEK "C"** con rivestimento in Polimerico.

**TAGLIE** M - L - XL - XXL



**ART. 1699  
PROSHIELD 30**

**STRUTTURA** Tuta intera. Chiusura centrale con cerniera, cappuccio, elastico ai polsi, in vita e alle caviglie.  
**TESSUTO** Pellicola microporosa.  
**COLORI** Bianco  
**TAGLIE** M - L - XL - XXL



**TUTE IN POLIPROPILENE**

**ART. 1703**  
**STRUTTURA** Tuta intera. Chiusura con cerniera centrale. Elastico ai polsi, in vita e caviglie. Con cappuccio. Peso gr. 40 al mq.  
**TESSUTO** Polipropilene 100%  
**COLORI** Bianco.  
**TAGLIE** M - L - XL - XXL

**CE CAT. 1**



ART. 1703

**ART. 1702**  
**STRUTTURA** Tuta intera. Chiusura con cerniera centrale. Elastico ai polsi, in vita e caviglie. Con cappuccio. Peso gr. 40 al mq.  
**TESSUTO** Polipropilene 100%  
**COLORI** Blu  
**TAGLIE** M - L - XL - XXL

**CE CAT. 1**



ART. 1702

**JUST SAFETY**

**ART. 1701  
TYVEK MICROFORATO**

**STRUTTURA** Tuta intera. Chiusura con cerniera centrale. Elastico ai polsi, in vita e caviglie. Con cappuccio. Peso gr. 41 al mq.  
**TESSUTO** 100% Polietilene Microforato  
**TAGLIE** M - L - XL - XXL

**CE CAT. 1**



**ACCESSORI**

**DESCRIZIONE** **ART. 1705**  
 Sovrascarpa 100% Polietilene con elastico alla caviglia, plantare cm. 34.  
**CE CAT. 1**

**DESCRIZIONE** **ART. 1706**  
 Sottocasco in tessuto non tessuto con elastici regolabili. Conf. da 100 pz.  
**CE CAT. 1**



ART. 1706



ART. 1705

**ART. 16100**

**STRUTTURA** Giacca con chiusura centrale con velcro. Collo alla coreana.  
**TESSUTO** Crosta  
**TAGLIE** M - L - XL - XXL

**ART. 15100**

**STRUTTURA** Grembiule con lacci in tessuto per chiusura al collo ed alla vita.  
**TESSUTO** Pelle Crosta.  
**MISURA** 60 x 90

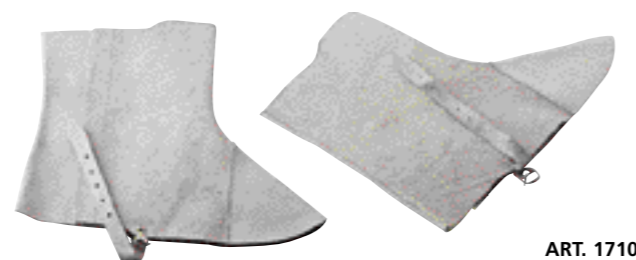
**DESCRIZIONE** ART. 15101  
Modello rinforzato.

**DESCRIZIONE** ART. 15100E  
Modello importazione.

**DESCRIZIONE** ART. 15101E  
Modello rinforzato importazione.

**ACCESSORI**

**DESCRIZIONE** ART. 17100  
Ghette in Crosta, chiusura con velcro.  
Misura cm. 30



**DESCRIZIONE** ART. 18100  
Maniche in Crosta chiusura con fibbie.  
Misura cm. 60



**DESCRIZIONE** ART. 19100  
Maniche in Crosta con elastici.  
Misura cm. 40

**ART. 15501**

**STRUTTURA** Grembiule con lacci in tessuto per chiusura al collo ed alla vita.  
**TESSUTO** PVC/Poliestere spessore 0,45 mm.  
**COLORI** Bianco - Verde.  
**MISURA** ART. 15501  
75 x 110  
**MISURA** ART. 15502  
90 x 120

CE CAT. 1



### ART. 15503

STRUTTURA Grebiuli in pvc pesante antistrappo.

COLORI Vari.

MISURA 70 x 100

ART. 15504

MISURA 75 x 100 cm

ART. 15505

MISURA 80 x 120 cm

ART. 15506

MISURA 90 x 135 cm

ART. 15507

MISURA 105 x 120 cm

CE CAT. 1



GZ®

### ART. 809I

STRUTTURA Copricapo per saldatore, chiusura sottotono con velcro, cuciture in cotone.

TESSUTO Raso da 5, 100% cotone ignifugo con trattamento FLAME RETARDANT.

PESO 300gr.

COLORE Verde.

MISURA UNICA



GZ®

### ART. 15510

STRUTTURA Grebiule con lacci in tessuto per chiusura al collo e alla vita.

TESSUTO 100% Cotone.

MISURA 60 x 90

CE CAT. 1



GZ®

### ART. 15900

STRUTTURA Grebiule in fibra aramidica alluminizzata, spessore 1,1 mm., chiusura con lacci in pelle.

MISURA 60x90 cm.

EN 470-1



EN 531  
A B2 C2 E3



GZ®



### ART. 16200

**STRUTTURA** Giacca in fibra aramidica alluminizzata spessore 1,1 mm., chiusura centrale con velcro e bottoni automatici, collo alla coreana cuciture con filo di Kevlar.

**TAGLIE** XL



### ART. 16400

**STRUTTURA** Cappuccio in fibra aramidica alluminizzata spessore 1,1 mm., apertura anteriore in corrispondenza del viso, dotato di una striscia di velcro interna che permette il corretto posizionamento della maschera di protezione in policarbonato con cichetto di precisione regolabile, cuciture con filo di Kevlar.

**TAGLIE** Unica



### ART. 16210

**STRUTTURA** Pantalone in fibra aramidica alluminizzata spessore 1,1 mm., apertura anteriore con bottoni automatici rivestiti esternamente in aramidico alluminizzato cuciture in Kevlar.

**TAGLIE** XL



### ART. 14902

**STRUTTURA** Guanti in fibra aramidica alluminizzati spessore 1,1 mm., foderati in maglia, cuciture in Kevlar. Manichetta 7 cm.

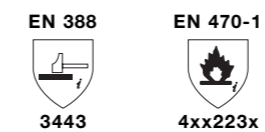
**TAGLIE** 10



### ART. 14903

**STRUTTURA** Guanti in fibra aramidica alluminizzati spessore 1,1 mm., foderati in maglia, cuciture in Kevlar. Manichetta 15 cm.

**TAGLIE** 10



### ART. 16300

**STRUTTURA** Ghetta in fibra aramidica alluminizzata spessore 1,1 mm., chiusura laterale con velcro e cinturino di fissaggio sotto scarpa in pelle, cuciture in filo di Kevlar.

**ALTEZZA** 30 centimetri.

**TAGLIE** Unica



### ART. 16310

**STRUTTURA** Calzari in fibra aramidica alluminizzata spessore 1,1 mm., chiusura laterale con velcro, cuciture in Kevlar.

**ALTEZZA** 30 centimetri.

**TAGLIE** Unica



# MASCHERINE

**ZANGANI**<sup>®</sup>  
antifortunistica import - export

**AIKO**<sup>®</sup>  
MOULDED RESPIRATOR



### ART. M100

**DESCRIZIONE** Mascherina per polveri e aerosol a bassa nocività. Morbida guarnizione di tenuta in corrispondenza del naso.

**IMPIEGO** Generale fino a 4,5xTLV.

EN 149 - CE - FFP1



**AIKO**<sup>®</sup>  
MOULDED RESPIRATOR

### ART. M130

**DESCRIZIONE** Mascherina per polveri e aerosol a media nocività, con valvola. Morbida guarnizione di tenuta in corrispondenza del naso.

**IMPIEGO** Generale fino a 12xTLV.

EN 149 - CE - FFP2



**AIKO**<sup>®</sup>  
MOULDED RESPIRATOR

### ART. M110

**DESCRIZIONE** Mascherina per polveri e aerosol a bassa nocività, con valvola. Morbida guarnizione di tenuta in corrispondenza del naso.

**IMPIEGO** Generale fino a 4,5xTLV.

EN 149 - CE - FFP1



**AIKO**<sup>®</sup>  
MOULDED RESPIRATOR

### ART. M140

**DESCRIZIONE** Mascherina ai carboni attivi per polveri, vapori organici e aerosol. Morbida guarnizione di tenuta in corrispondenza del naso.

**IMPIEGO** Generale fino a 4,5xTLV.

EN 149 - CE - FFP1



**AIKO**<sup>®</sup>  
MOULDED RESPIRATOR

### ART. M120

**DESCRIZIONE** Mascherina per polveri e aerosol a media nocività. Morbida guarnizione di tenuta in corrispondenza del naso.

**IMPIEGO** Generale fino a 12xTLV.

EN 149 - CE - FFP2



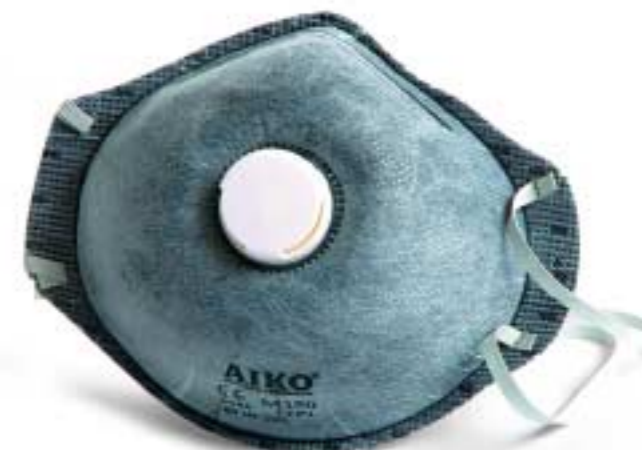
**AIKO**<sup>®</sup>  
MOULDED RESPIRATOR

### ART. M150

**DESCRIZIONE** Mascherina ai carboni attivi per polveri vapori organici e aerosol, con valvola. Morbida guarnizione di tenuta in corrispondenza del naso.

**IMPIEGO** Generale fino a 4,5xTLV.

EN 149 - CE - FFP1



**AIKO**<sup>®</sup>  
MOULDED RESPIRATOR

### ART. M160

**DESCRIZIONE** Mascherina ai carboni attivi per polveri vapori organici e aerosol, con valvola.  
Morbida guarnizione di tenuta in corrispondenza del naso.

**IMPIEGO** Generale fino a 12xTLV.

EN 149 - CE - FFP2



**AIKO**<sup>®</sup>  
MOULDED RESPIRATOR

### ART. 0102

**DESCRIZIONE** Mascherina per polveri grossolane, coadiuvante nella protezione da particelle di dimensioni superiori ai 5 micron.

CE CAT. 1



**BLS**<sup>®</sup>  
group

### ART. M170

**DESCRIZIONE** Mascherina per polveri e aerosol nocivi, con valvola. Morbida guarnizione di tenuta lungo tutto il bordo facciale. Elastici regolabili.

**IMPIEGO** Generale fino a 50xTLV.

EN 149 - CE - FFP3



**AIKO**<sup>®</sup>  
MOULDED RESPIRATOR

### ART. 0120

**DESCRIZIONE** Mascherina per polveri grossolane, coadiuvante nella protezione da particelle di dimensioni superiori a 5 micron.

EN 149 - CE - FFP1



**BLS**<sup>®</sup>  
group

### ART. 080

**DESCRIZIONE** Mascherina antipolvere usa e getta.

**IMPIEGO** Rischi minimi.

CE CAT.1



**AIKO**<sup>®</sup>  
MOULDED RESPIRATOR

### ART. 0122V

**DESCRIZIONE** Mascherina con valvola per polveri a bassa nocività aventi TLV di ca. 10 mg/m<sup>3</sup>. Efficienza filtrante >80% per particelle aventi granulometria media di 0.6 micron.

**IMPIEGO** Industria del legno, cemento, vetro, tessile.

EN 149 - CE - FFP1



**BLS**<sup>®</sup>  
group

**ART. 0128**

**DESCRIZIONE** Mascherina per polveri a bassa tossicità aventi TLV>0,1 mg/m3.  
Efficienza filtrante >92% per particelle aventi granulometria media di 0,6 micron.

**IMPIEGO** Industria del vetro, fonderie, farmaceutiche.

**EN 149 - CE - FFP2**

**ART. 0525**

**DESCRIZIONE** Mascherina per polveri tossiche, nebbie e fumi. Utilizzo in condizioni con elevata temperatura e umidità.  
Efficienza filtrante >98% per particelle aventi TLV inferiori a 0,1 mg/m3 e al 99% per gli aerosol liquidi.

**IMPIEGO** Polveri tossiche di cadmio, zinco, arsenico.

**EN 149 - CE - FFP3S**

**ART. 0129V**

**DESCRIZIONE** Mascherina per polveri a bassa tossicità aventi TLV>0,1 mg/m3.  
Efficienza filtrante >92% per particelle aventi granulometria media di 0,6 micron.

**IMPIEGO** Industria del vetro, fonderie, farmaceutiche.

**EN 149 - CE - FFP2**

**ART. 0215**

**DESCRIZIONE** Mascherina combinata per duplice azione: trattenere sia le polveri a bassa tossicità che gli odori sgradevoli causati da gas e vapori acidi per mezzo di un tessuto ai carboni attivi.

**IMPIEGO** Industria dell'alluminio, vetro, carta, chimica.

**EN 149 - CE - FFP2**

**ART. 0510V**

**DESCRIZIONE** Mascherina per polveri a bassa tossicità, specifico per fumi di saldatura.  
Efficienza filtrante >92% per particelle aventi granulometria media di 0,6 micron.

**IMPIEGO** Fonderia acciaio, fumi di saldatura.

**EN 149 - CE - FFP2**

**ART. 0217**

**DESCRIZIONE** Mascherina con valvola combinata per duplice azione: trattenere sia le polveri a bassa tossicità che gli odori sgradevoli causati da gas e vapori acidi per mezzo di un tessuto ai carboni attivi.

**IMPIEGO** Industria dell'alluminio, vetro, carta, chimica.

**EN 149 - CE - FFP2**



### ART. 0225

**DESCRIZIONE** Mascherina combinata per duplice azione: trattenere sia le polveri a bassa tossicità che gli odori sgradevoli causati da gas e vapori acidi per mezzo di un tessuto ai carboni attivi.

**IMPIEGO** Industria chimica, farmaceutica, tessile, tintoria.

EN 149 - CE - FFP2



### ART. 0722

**DESCRIZIONE** Limite massimo di utilizzo 4xTLV del particolato. Facciale Filtrante per polveri a bassa nocività con TLV >10 mg/m<sup>3</sup>. Dotato di ferretto stringinaso e valvola di espirazione.

**IMPIEGO** Industria del legno, del cemento, del vetro, tessile e mineraria.

EN 149 - CE - FFP1



### ART. 0226V

**DESCRIZIONE** Mascherina con valvola combinata per duplice azione: trattenere sia le polveri a bassa tossicità che gli odori sgradevoli causati da gas e vapori acidi per mezzo di un tessuto ai carboni attivi.

**IMPIEGO** Industria chimica, farmaceutica, tessile, tintoria.

EN 149 - CE - FFP2



### ART. 0728

**DESCRIZIONE** Limite massimo di utilizzo 10xTLV del particolato. Facciale Filtrante per polveri a bassa tossicità con TLV >0,1 mg/m<sup>3</sup>. Dotato di ferretto stringinaso.

**IMPIEGO** Industria del vetro, fonderie, industria farmaceutica, refrattari, ceramica, edilizia, sostanze chimiche in polvere, agricoltura.

EN 149 - CE - FFP2



### ART. 0250V

**DESCRIZIONE** Mascherina combinata per duplice azione: trattenere sia le polveri a bassa tossicità che gli odori sgradevoli causati da gas e vapori organici per mezzo di strati di carbone attivo.

**IMPIEGO** Industria chimica, diluenti, solventi, vernici, smaltature.

EN 149 - CE - FFP2



### ART. 0729

**DESCRIZIONE** Limite massimo di utilizzo 10xTLV del particolato. Facciale Filtrante per polveri a bassa tossicità con TLV >0,1 mg/m<sup>3</sup>. Dotato di ferretto stringinaso e valvola di espirazione.

**IMPIEGO** Industria del vetro, fonderie, industria farmaceutica, refrattari, ceramica, edilizia, sostanze chimiche in polvere, agricoltura.

EN 149 - CE - FFP2



**ART. 0733**

**DESCRIZIONE** Limite massimo di utilizzo 4xTLV del particolato. Facciale Filtrante combinato per la duplice azione: trattene sia le polveri a bassa nocività (con TLV >10 mg/m<sup>3</sup>) che gli odori sgradevoli, per mezzo di carboni attivi specificatamente trattati.

**IMPIEGO** Lavorazione del legno, nell'edilizia, nel fai da te, del cemento e tessile.

EN 149 - CE - FFP1

**ART. 0760**

**DESCRIZIONE** Limite massimo di utilizzo 30xTLV del particolato. Facciale Filtrante per polveri, fibre e fumi tossici (con TLV 0,1 mg/m<sup>3</sup>). Dotato di ferretto stringinaso e valvola di espirazione..

**IMPIEGO** Industria del vetro, farmaceutica, refrattari, ceramica, rimozione amianto, sostanze chimiche in polvere, agricoltura.

EN 149 - CE - FFP3

**ART. 10900**

**DESCRIZIONE** Kit pronto all'uso per verniciatura e agricoltura, composto da: semimaschera a due filtri, leggera, oronasale ergonomico in gomma anallergica, cinghiaggio con regolazioni, porta filtri laterali con attacco a ghiera, due filtri in classe di protezione A2P2.

EN 140 EN 14387 EN 143

**ART. 10801**

**DESCRIZIONE** SEMIMASCHERA leggera ed economica. Oronasale ergonomico in gomma anallergica, cinghiaggio con attacco su mascherino rigido per un'ottimale regolazione e tenuta sul volto. I due filtri laterali con classico e sicuro attacco a ghiera e la valvola di espirazione centrale, garantiscono un ottimo campo visivo ed un basso sforzo respiratorio. Pratica e di costo contenuto è apprezzata da chi sceglie un prodotto a bassa manutenzione.

EN 140

**LA GAMMA DEI FILTRI TECNOPRO UTILIZZABILI CON LE SEMIMASCHERE RISPONDE ALLE DIVERSE ESIGENZE APPLICATIVE IN CAMPO INDUSTRIALE E NELL'AGRICOLTURA.**



CODICE	TIPO	APPLICAZIONE
10805	A2	Gas e vapori organici
10806	B1	Gas e vapori organici, alogeni
10808	A2/P3	Gas e vapori organici più polveri, fumi, nebbie
10809	P3	Particolari: polveri, fumi, nebbie, batteri virus
10810	A1B1E1K1/P3	Combinato

**ART. 10350**

**DESCRIZIONE** La prima e tuttora inimitabile maschera panoramica di nuova generazione. Ottima visibilità del visore integrale in policarbonato e insuperabile comfort garantito dalla caratteristica guarnizione a soffietto. Morbido oronasale interno in silicone per tutte le versioni; bordatura a sei cinghie regolabili con fibbie di regolazione e sgancio rapido. Circolazione dell'aria inspirata ed espirata ad azione antiappannamento. L'economicità, la semplicità e la ridotta manutenzione del prodotto Tecnopro, garantiscono comunque l'uso e l'efficienza per lungo tempo attraverso la nostra assistenza tecnica e la fornitura di una gamma completa di pezzi di ricambio (consultare le istruzioni d'uso). Le maschere pieno facciale Tecnopro sono conformi ai requisiti di costruzione e funzionamento della norma EN 136 e sono prodotti marcati CE. Il pieno facciale Tecnopro è utilizzabile con filtri ad attacco normalizzato EN 148-I (DIN3183) e con i nostri sistemi di ventilazione assistita (ventilazione filtrante air line).

EN 140

**FILTRI TECNOPRO AD ATTACCO NORMALIZZATO EN 148-I (DIN 3183)**



CODICE	TIPO	APPLICAZIONE
10351	A2	Gas e vapori organici
10352	B2	Gas e vapori inorganici
10353	E2	Anidride solforosa, gas acidi
10354	A2/P3	Gas e vapori organici più polveri, fumi, nebbi
10356	A2B2E2K2	Combinato
10357	A2B2E2K2/P3	Combinato
10358	A2B2	Gas e vapori organici e inorganici

**ZANGANI**<sup>®</sup>  
antifortunistica import - export

OCCCHIALI

 **UNIVET**  
SAFETY EYEWEAR  
made in Italy



**ART. 61501**

**DESCRIZIONE** DPI di sicurezza per attività ad alto rischio e di uso prolungato, perfettamente ergonomico e con molteplici possibilità di regolazione:

- Regolazione continua a frizione della inclinazione del frontale
- Ponte nasale con placchette autoregolanti
- Aste con regolazione monocromatiche
- Paratie laterali opache e trasparenti
- Campo visivo di 180°
- Massimo della protezione, anche laterale, da schizzi e proiezioni
- Terminale ergonomico e morbido per ridurre eventuali pressioni locali
- Lenti in policarbonato base 6 incolore



**PESO** 32 grammi  
**MONTATURA** EN 166 F CE  
**LENTI** 2-1.2 U1 F CE, 2-1.2 U1 FN CE

**ART. 61501.A**  
 Disponibile con lente antiappannante

**ART. 61511**

**DESCRIZIONE** Occhiale con ottima ergonomia ed elevata protezione:

- Aste regolabili in lunghezza
- Montatura ultraleggera realizzata in materiale anallergico
- Lente in policarbonato antigraffio con curvatura cilindrica, provvista di paratie laterali e realizzata con ampio ed ergonomico appoggio nasale
- Lente neutra



**PESO** 30 grammi  
**MONTATURA** EN 166 F CE  
**LENTI** 2-1.2 U1 F CE

**ART. 61502**

**DESCRIZIONE** L'utilizzo di lenti **CR. 39** con spessore 3,2 mm realizza una:

- Massima protezione da impatti
- Massima resistenza a particelle e scintille calde ed incandescenti quindi particolarmente adatta per operazioni di scavatura e smerigliatura; offre resistenza molto elevata alla puntinatura
- **CR 39**: l'utilizzo di queste lenti con spessore di 3,2 mm garantisce una resistenza all'impatto in classe F conferendo massima resistenza a particelle e scintille calde, preservando la lente da precoce deterioramento (ideale per smerigliatura e molatura)



**PESO** 38-40 grammi  
**MONTATURA** EN 166 F CE  
**LENTI** 2-2.1 U1 F CE

**ART. 61511.3**  
**ART. 61511.5**

**DESCRIZIONE** Occhiale con ottima ergonomia ed elevata protezione:

- Aste regolabili in lunghezza
- Montatura ultraleggera realizzata in materiale anallergico
- Lente in policarbonato antigraffio con curvatura cilindrica, provvista di paratie laterali e realizzata con ampio ed ergonomico appoggio nasale
- Lente: Verde 3-5



**PESO** 30 grammi  
**MONTATURA** EN 175 F CE  
**LENTI** 3 U 1 F CE, 5 U 1 F CE

**ART. 61501.3**  
**ART. 61501.5**  
**ART. 61501.7**

**DESCRIZIONE** DPI perfettamente ergonomico e regolabile, specifico per uso prolungato in stazioni di saldobrasatura e ossitaglio, con massima protezione da rischi di impatti:

- Regolazione continua a frizione della inclinazione del frontale
- Ponte nasale con placchette autoregolanti
- Aste regolazioni monometriche
- Paratie laterali opache
- Campo visivo 180°
- Massimo della protezione, anche laterale, da schizzi, proiezioni, abbagli
- Lenti in policarbonato base 6 colore verde 3-5-7



**PESO** 42 grammi  
**MONTATURA** EN 175 F CE  
**LENTI** 3 U 1 F CE, 5 U 1 F CE, 7 U 1 F CE

**ART. 61529**

**DESCRIZIONE** Occhiale monolente in policarbonato antigraffio dalla linea molto avvolgente essendo realizzato in lente sferica.

- Regolazione a frizione dell'inclinazione del frontale
- Aste regolabili in lunghezza
- Lente neutra in policarbonato antigraffio.



**PESO** 35 grammi  
**MONTATURA** EN 166 F CE  
**LENTI** 2-1.2 U1 F CE

**ART. 61529.A**  
 Disponibile con lente antiappannante

**ART. 546**

**DESCRIZIONE** Occhiali con lenti in policarbonato colore neutra **antiappannanti**, protezioni laterali integrate, estremamente leggero con ampio campo visivo, regolazioni in inclinazione e lunghezza delle aste, ponte nasale anatomico.

**MONTATURA** EN 166-170

**LENTI** 2C-1.2 U1 FT KN CE

**ART. 547**

**DESCRIZIONE** Occhiali con lenti in policarbonato colore neutra **antiappannanti** con elevata resistenza all'impatto per una massima protezione, protezioni laterali integrate, aste diritte con nessuna regolazione, ponte nasale anatomico, terminale ergonomico e morbido.

**MONTATURA** EN 166-175

**LENTI** 2C-1.2 U1 FT KN CE

**ART. 546GR**

**DESCRIZIONE** Occhiali con lenti in policarbonato colore grigio specchiato **antiappannanti**, protezioni laterali integrate, estremamente leggero con ampio campo visivo, regolazioni in inclinazione e lunghezza delle aste, ponte nasale anatomico.

**MONTATURA** EN 166-170

**LENTI** 2C-3 U1 FT KN CE

**ART. 549**

**DESCRIZIONE** Occhiali con lenti in policarbonato colore verde/grigio **antiappannanti** con elevata resistenza all'impatto per una massima protezione, aste diritte nessuna regolazione, ponte nasale anatomico.

**MONTATURA** EN 166-170

**LENTI** 2C-3 U1 FT KN CE

**ART. 546MA**

**DESCRIZIONE** Occhiali con lenti in policarbonato colore marrone **antiappannanti**, protezioni laterali integrate, estremamente leggero con ampio campo visivo, regolazioni in inclinazioni e lunghezza delle aste, ponte nasale anatomico.

**MONTATURA** EN 166-170

**LENTI** 2C-3 U1 FT KN CE

**ART. 534**

**DESCRIZIONE** Occhiale monolente in policarbonato antigraffio dalla linea molto avvolgente particolarmente indicato per visi sottili.

- Regolazione a frizione dell'inclinazione del frontale
- Aste regolabili in lunghezza
- Lente neutra in policarbonato antigraffio

**PESO** 24 grammi

**MONTATURA** EN 166 F CE

**LENTI** 2-2.1 U1 F CE



**ART. 535**

**DESCRIZIONE** Montatura moderna ed ultraleggera realizzata in policarbonato.

- Regolazione dell'inclinazione del frontale
- Regolazione micrometrica della regolazione delle aste
- Protezioni laterali ricavate dal frontale
- Ponte nasale in morbido silicone elimina fastidiose pressioni locali favorendo il portamento
- Lente neutra in policarbonato antigraffio

**PESO** 35 gr.  
**MONTATURA** En 166 F CE  
**LENTI** 2-1.2 U1 F CE

**ART. 537**

**DESCRIZIONE** Occhiale in monolente in policarbonato antigraffio dalla linea molto moderna ed innovativa

- Aste regolabili in lunghezza
- Regolazione dell'inclinazione frontale
- Lente in policarbonato antigraffio anti UV 99,97%
- Lente neutra
- Montatura blu

**PESO** 24 grammi  
**MONTATURA** EN 166 F CE  
**LENTI** 2-2.1 U1 F CE

**ART. 61520**

**DESCRIZIONE** Occhiale a maschera sovrapponibile agli occhiali correttivi.

- Sistema di areazione ricavato nelle protezioni laterali.
- Lente neutra in policarbonato controllata otticamente per il massimo comfort visivo (classe ottica 1) con spessore al centro di 1,7 mm.

**PESO** 55 grammi  
**MONTATURA** EN 166 F CE

**ART. 537-S**

**DESCRIZIONE** Occhiale in monolente in policarbonato antigraffio dalla linea molto moderna ed innovativa

- Aste regolabili in lunghezza
- Regolazione dell'inclinazione frontale
- Lente in policarbonato antigraffio anti UV 99,97%
- Lente neutra specchiata

**PESO** 24 grammi  
**MONTATURA** EN 166 F CE  
**LENTI** 6-1.7 U1 F CE

**ART. 505.F**  
**ART. 505**

**DESCRIZIONE** Occhiale protettivo con lente monoblocco in policarbonato dalla linea sportiva

- Campo visivo 180°
- Lenti in policarbonato classe ottica 1
- Massimo livello di visibilità e comfort
- Aste con curvatura ergonomica
- Lente fumo (505.F)
- Lente neutra (505)

**PESO** 22 grammi  
**MONTATURA** EN 166 FT CE  
**LENTI** 5-2.5 U1 FT K CE, 2-2.1 U1 FT K CE

**ART. 537-G**

**DESCRIZIONE** Occhiale in monolente in policarbonato antigraffio dalla linea molto moderna ed innovativa

- Aste regolabili in lunghezza
- Regolazione dell'inclinazione frontale
- Lente in policarbonato antigraffio anti UV 99,97%
- Lente gialla specchiata
- Montatura nera

**PESO** 24 grammi  
**MONTATURA** EN 166 F CE  
**LENTI** 6-1.1 U1 F CE



**ART. 537-F**

**DESCRIZIONE** Occhiale in monolente in policarbonato antigraffio dalla linea molto moderna ed innovativa

- Aste regolabili in lunghezza
- Regolazione dell'inclinazione frontale
- Lente in policarbonato antigraffio anti UV 99,97%
- Lente fumo
- Montatura nera

**PESO** 24 grammi

**MONTATURA** EN 166 F CE

**LENTI** 6-3.1 U1 F CE

**ART. 566-5**  
**ART. 566P-5**

**DESCRIZIONE**

- Montatura ultraleggera realizzata in nylon
- Protezioni laterali areate
- Vite centrale per una veloce sostituzione delle lenti
- Lenti intercambiabili
- Lente verde 5 vetro (566/5)
- Lente verde 5 Policarbonato (566P/5)

**PESO** 35 grammi

**MONTATURA** EN 166-175 F CE

**LENTI** 5 U 2 CE, 5 U 1 F CE

**ART. 540-5**

**DESCRIZIONE** Occhiale con protezione a doppia lente diametro 50 mm.

- Montatura in nylon estremamente resistente e confortevole
- Protezioni laterali areate per consentire una buona ventilazione
- Aste anatomiche per garantire un'ottima visibilità
- Cordino con cursore
- Lenti in policarbonato fisse a vetro verde 5 ribaltabile

**PESO** 78 grammi

**MONTATURA** EN 166-175 FT CE

**LENTI** 5 U 1 S CE

**ART. 166-V**  
**ART. 166-P**  
**ART. 166-V5**  
**ART. 166-P5**

**DESCRIZIONE** Lenti di ricambio per art. 566

**LENTE** ART. 166V  
Neutra vetro

**LENTE** ART. 166-P  
Policarbonato neutra

**LENTE** ART. 166-V5  
Verde 5 in vetro

**LENTE** ART. 166-P5  
Verde 5 in Policarbonato

**ART. 566**  
**ART. 566P**

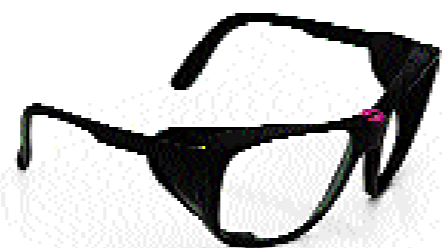
**DESCRIZIONE**

- Montatura ultraleggera realizzata in nylon
- Protezioni laterali areate
- Vite centrale per una veloce sostituzione delle lenti
- Lenti intercambiabili con i comuni occhiali avente medesime
- Lente neutra in vetro (566)
- Lente neutra Policarbonato (566P)

**PESO** 35 grammi

**MONTATURA** EN 166-175 F CE

**LENTI** U1 S CE, U1 F CE

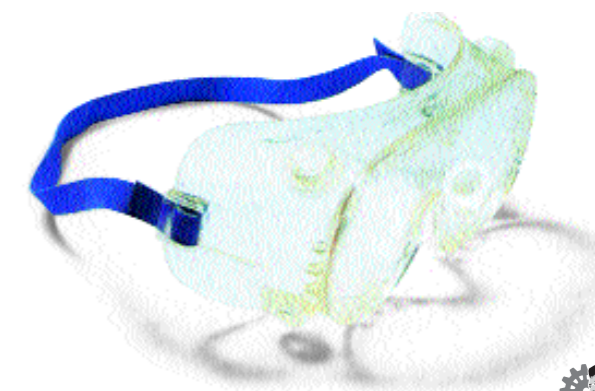
**ART. 61602**

**DESCRIZIONE** Maschera realizzata in morbido materiale anallergico per evitare irritazioni e fastidiose pressioni sul viso.

- Fascia elastica regolabile.
- Lente neutra in policarbonato con qualità ottiche classe 1. trattamento antigraffio esterno e trattamento antiappannante interno.

**PESO** 120 grammi

**MONTATURA** EN 166 F CE



**ART. 61601**

**DESCRIZIONE** Occhiale maschera a tenuta con ampio campo visivo

- Il ponte nasale anatomico si adatta perfettamente a tutte le configurazioni di naso
- Ampia fascia elastica in tessuto anallergico
- Protezione sopracigliare
- Lente neutra in policarbonato antiappannante ed antigraffio

**PESO** 85 grammi

**MONTATURA** EN1663459B2-1

**LENTI** 2-1.2 U1 B9KN006 CE

**ART. 61606**

**DESCRIZIONE** Supporto per visore ribaltabile a 90° con fermo a scatto applicabile alla maggioranza dei caschi di protezione individuale

- Protezione da gocce e spruzzi e da metalli fusi
- Alluminio anodizzato

**PESO** 95 grammi

**MONTATURA** EN 166 3B CE

**ART. 543**

**DESCRIZIONE** Utilizzando come occhiale base un occhiale della gamma Univet, è stato realizzato questo aggiuntivo interno perfettamente integrato alla montatura ultraleggera del modello 529.

- Montatura in Nylon con aggancio alla montatura
- Morbida spugna in aderenza al viso
- Lente neutra in policarbonato antiappannante
- Con elastico.

**MONTATURA** EN 166 34FT CE

**LENTI** 2-1.2 U1 FTK N CE

**ART. 61606B**

**DESCRIZIONE** Supporto per visore ribaltabile a 90° con fermo a scatto applicabile alla maggioranza dei caschi di protezione individuale.

- Policarbonato

**PESO** 75 grammi

**MONTATURA** EN 166 1B CE

**ART. 61605**

**DESCRIZIONE** Semicaschetto con protezione frontale

- Massima protezione da urti, gocce e spruzzi di metalli fusi.
- Caschetto in materiale plastico con resistenza agli impatti.
- Fascia frontale in morbida spugna antisudore.
- Regolazione della fascia superiore e della circonferenza temporale con manopola
- Ribaltamento a frizione del visore 90° con regolazione di durezza

**PESO** 209 grammi

**MONTATURA** EN 166 3B CE


**ART. 61607**  
**ART. 61607.3**  
**ART. 61607.5**  
**ART. 61607.11**

**DESCRIZIONE** Certificazione conforme solo con modelli 605 e 606. Schermo in policarbonato iniettato con qualità ottiche, resistenza agli impatti specifico per saldobrasatura e ossitaglio

- Idoneo per l'utilizzo con occhiali correttivi
- Visore in policarbonato disponibile nei colori neutro verde 3 - 5
- per resistenza agli impatti per saldatura ad arco elettrico color verde 11

**SCHERMO** ART. 61607  
Neutro U1 B CE

**SCHERMO** ART. 61607.3  
Verde 3 3 U1 B9

**SCHERMO** ART. 61607.5  
Verde 5 5 U1 B

**SCHERMO** ART. 61607.11  
Verde 11 11 U1 B CE



**ZANGANI**<sup>®</sup>  
antifortunistica import - export

# ANTI-CADUTA

## KIT ART. AA95

1 - ART. AB113  
Imbracatura Pro 113 con attacco dorsale e sternale

1 - ART. AC400  
Anticaduta mobile Viper munito di moschettone

1 - ART. AC410  
Fune intrecciata con moschettone 10m

1 - ART. AK0043  
Borsa marina

(NON VENDIBILE SEPARATAMENTE)



## KIT ART. AA410

1 - ART. AB100  
Imbracatura Pro 100 con attacco dorsale

1 - ART. AM450/80  
Anelli per cintura lunghezza cm. 80

1 - ART. AE522  
Cordino anticaduta ad assorbitore di energia

1 - ART. AK0043  
Borsa marina

(NON VENDIBILE SEPARATAMENTE)



**ART. AB20006  
IMBRACATURA PRO SILVERBACK**



Lavorare tutto il giorno in questa giungla è faticoso e talvolta scomodo. PROTECTA International è fiera di presentarvi la sua nuova linea Silverback TM di imbracature anticaduta. Questa nuova generazione di imbracature è stata sviluppata in collaborazione con un gruppo indipendente di utilizzatori quotidiani di materiale industriale anticaduta. Concepito pensando soprattutto al comfort, il Silverback utilizza schienali, cosciali e cinture leggere, areate e modellate. I collegamenti e scollegamenti rapidi, la regolazione facile permettono un uso agevole delle fibbie, anche con la mano inguantata.

Schienale completamente modellato e integrato nell'imbracatura in modo da fornire comfort e imbottitura accurata per l'uso quotidiano. Il materiale unico, areato e leggero, offre una piacevole sensazione di freschezza. Lo schienale è regolabile e si può adattare a varie misure.



I cosciali riccamente imbottiti offrono comfort dov'è necessario. Il materiale areato permette all'aria di circolare nell'insieme.

**IMBRACATURA  
ART. AB1000**

Imbracatura anticaduta FIRST, 1D anticaduta dorsale, cosciali regolabili, cintura toracica regolabile

**Peso netto: 675 gr.**  
**Resistenza > 15 KN**  
**CE EN 361**



**IMBRACATURA  
ART. AB103**

Imbracatura anticaduta PRO 103, 1D anticaduta dorsale, 1 Punto di ancoraggio sternale

**CE EN 361**



**IMBRACATURA  
ART. AB101**

Imbracatura PRO 101, 1D anticaduta dorsale, cosciali e bretelle regolabili

**Peso netto: 1,083 kg.**  
**CE EN 361**



**IMBRACATURA  
ART. AB105**

Imbracatura PRO 105, 1 D aggancio dorsale, 2 D aggancio laterale, 2 D di posizionamento su cintura, schienale con 4 anelli porta accessori.

Regolazione: cosciali e bretelle  
**Peso netto: 1,754 kg.**  
**CE EN 361**  
**CE EN 358**





## IMBRACATURA ART. AB101E

Imbracatura PRO 101E, 1D aggancio dorsale, bretelle elastiche regolabili, cosciali elastici regolabili, cintura toracica regolabile.

**Peso netto: 0,950 kg.**

CE EN 361



## CINTURA ART. AB004

Cintura di posizionamento, 2D di posizionamento laterale, schienale imbottito (grande larghezza), 4 Anelli porta accessori.

**Peso netto: 0,660 kg.**

CE EN 358



## MOSCHETTONI

**ART. AJ501**  
Materia: acciaio zincato  
Chiusura a vite  
Apertura 17mm.  
Resistenza > 25 kn  
Peso: 170 gr.

CE EN 362



**ART. AJ565**  
Materia: acciaio zincato  
Chiusura automatica  
Apertura 19 mm.  
Resistenza > 23 kn  
Peso: 210 gr.

CE EN 362



**ART. AJ514**  
Materia: acciaio zincato  
Chiusura automatica  
1/4 di giro  
Apertura 17 mm.  
Resistenza > 25 kn  
Peso: 170 gr.  
Disponibile in scatole da 20 con il rif. AJ501/B20

CE EN 362



**ART. AJ595**  
Materia: acciaio zincato  
Chiusura automatica  
Apertura 50 mm.  
Resistenza > 23 kn  
Peso: 510 gr.

CE EN 362



## CORDINI ANTICADUTA CON ASSORBIMENTO DI ENERGIA

1 - ART. AE522

Lunghezza: 2m  
Moschettone a vite AJ501  
apertura 17 mm  
Drizza ø 10,5 mm

1 2 3



2 - ART. AE525

Lunghezza: 2m, regolazione lunghezza tra mite riduttore  
Moschettoni a vite AJ501  
apertura 17 mm  
Drizza ø 10,5 mm

3 - ART. AE529

Lunghezza: 2m  
Moschettoni a vite AJ501  
apertura 17 mm  
Cintura

CE EN 355

## CORDINI DI POSIZIONAMENTO

1 - ART. AL422

Lunghezza: 2m  
Regolazione tramite riduttore  
Drizza ø 10,5 mm

1 2



2 - ART. AF774T2

Lunghezza: 2m  
Drizza ø 12,5 mm munita della maniglia regolabile MANUBLOC e di un moschettone AJ565  
Apertura 19mm

CE EN 358

## MANUCROCHE

ART. AJ301

Materia: acciaio inossidabile  
Resistenza > 24,5 kn  
Apertura 75 mm peso 290 gr.

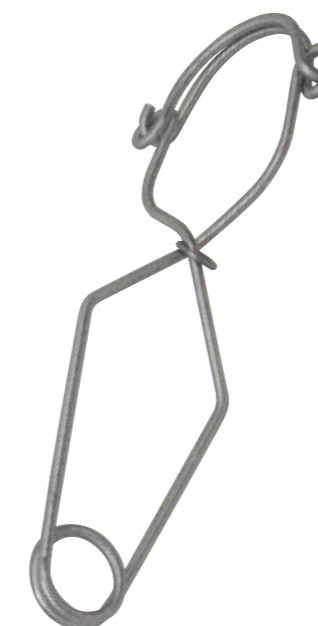
ART. AJ302

Apertura 110 mm peso 345 gr.

ART. AJ303

Apertura 140 mm peso 380 gr.

CE EN 362



## ART. AC20203 ANTICADUTA MOBILE COBRA

Munito di moschettone automatico AJ565 e di una cintura di 20 cm.  
Blocco automatico.  
Immobilizzazione possibile sulla fune tramite bloccaggio manuale.

**Peso: 1,050 kg.**

CE EN353-2



POSIZIONE BLOCCATA



POSIZIONE AUTOMATICA

UTILIZZABILE  
UNICAMENTE CON FUNE



## DISPOSITIVO ANTICADUTA A RICHIAMO AUTOMATICO

### ART. AD104 AUTOBLOC

Larghezza cinghia: 48 mm  
Lunghezza massima: 2,1 mt  
Peso: 1,4 Kg.  
Con assorbitore di energia

CE EN 360



### ART. AD107 JRG

Carter di protezione in P.P.  
Larghezza nastro: 25 mm.  
Lunghezza massima: 6 mt.  
Peso 3,9 Hg.

CE EN 360



### ART. AD212 JRG

Cavo acciaio galvanizzato ø 4mm.  
Lunghezza massima: 12 m  
Carter di protezione in P.P.  
Peso: 4,5 kg.

CE EN 360



### ART. AD222 JRG

Cavo acciaio galvanizzato ø 4mm  
Lunghezza massima: 22 m  
Struttura in materiale composito  
Peso: 9 kg.

CE EN 360



## SISTEMI DI ANCORAGGIO MOBILE

### 1 - ART. AM100

Punti di ancoraggio. 4  
Banda di segnaletica su ogni piede  
8 posizioni di regolazione di  
altezza: 1,35 m. a 2,35 m.  
Carico max. ammissibile: 500 kg.  
Peso: 14,5 kg.

CE EN795 classe B

### 2 - ART. AM401G

BRACA  
Lunghezza 1 m.  
Cavo in acciaio ø 6 mm.  
Guaina di protezione, peso 220 gr.

CE EN795 classe B

### 3 - ART. AM450/80 ART. AM450/150

ANELLI PER CINTURA  
Lunghezze 0,8 m. - 1,5 m.  
Cintura 25 mm.

CE EN795 classe B

### 4 - ART. AN410

Linea di vita regolabile, fune a  
trefoli di ø 14 mm  
Lunghezza: 10 m  
Peso: 0,465 Kg

CE EN795 classe C



1



2



3



4

**1 - ART. AG35021  
SISTEMA DI SALVATAGGIO E  
DI EVAQUAZIONE MODULARE  
R350**

La frenata del carico in discesa è garantita dalla frizione della fune sul tamburo, mentre una ruota a nottolini facilita l'ascensione.

Carico max. ammesso:  
150 kg/250 kg, secondo riduzione

Peso: 1,75 kg.  
(dispositivo semplice)

Conformità:  
**CE EN 341 classe A**  
**CE EN 1496 classe B**

Utilizzabile unicamente con fune omologata in lunghezze da 10 a 340 m.

Disponibile con riduzione 2:1 - 3:1 - 5:1

**rollgliss**



**2 - ART. AG68300  
VERRICELLO DI ASSISTENZA**

Direttamente adattabile sul  
treppiedi AM100 si utilizza con  
Rollgliss R 350 con configurazione  
di riduzione minima 3:1

Peso 3 Kg

Lunghezza della fune illimitata

Manico di arresto (jumar) con  
regolatore

Conformità:  
**EN 1496 classe B**



**ZANGANI**<sup>®</sup>  
antifortunistica import - export

# ACCESSORI

**ART. 6713****DESCRIZIONE  
CONTENUTO**

Armadietto in plastica per gruppi A e B.  
5 paia guanti sterili monouso, 1 visiera paraschizzi, 1lt.di soluzione cutanea di iodopovidone al 10% di iodio,1500 ml di soluzione fisiologica (sodio cloruro 0,9%), 10 compresse di garza sterile cm.20x20 in buste singole, 2 compresse di garza sterile cm.18x40 in buste singole, 2 teli monouso cm.40x60,2 pinzette da medicazione sterili monouso, 1 confezione di rete elastica di misura media, 1 confezione di cotone idrofilo, 2 confezioni di cerotti di varie misure pronti all'uso, 2 rotoli di cerotto m 5x2,5cm, 1 paio di forbici, 3 lacci emostatici, 2 confezioni di ghiaccio pronto uso, 2 sacchetti monouso per la raccolta di rifiuti sanitari, 1 termometro, 1 apparecchio per la misurazione della pressione arteriosa, istruzioni sul modo di usare i presidi suddetti e di prestare i primi soccorsi in attesa del servizio di emergenza.

**DIMENSIONI****45x37x13****6602****DESCRIZIONE  
CONTENUTO**

Valigetta estraibile in abs per gruppo C.  
2 paia guanti sterili monouso, 125 ml di soluzione cutanea di iodopovidone al 10% di iodio, 250 ml di soluzione fisiologica (sodio cloruro 0,9%), 3 compresse di garza sterile cm.20x20 in buste singole, 1 pinzetta da medicazione sterile monouso, 1 confezione di cotone idrofilo, 1 confezione di cerotti di varie misure pronti all'uso, 1 rotolo di cerotto m 5x2,5 cm, 1 rotolo di benda orlata cm.10x5 m, 1 paio di forbici, 1 laccio emostatico, 1 confezione di ghiaccio pronto uso, 1 sacchetto monouso per la raccolta di rifiuti sanitari, istruzioni sul modo di usare i presidi suddetti e di prestare i primi soccorsi in attesa del servizio di emergenza.

**DIMENSIONI****32x23x9****ART. 5600****DESCRIZIONE  
CONTENUTO**

Armadietto in metallo per gruppi A e B.  
5 paia guanti sterili monouso, 1 visiera paraschizzi, 1lt.di soluzione cutanea di iodopovidone al 10% di iodio,1500 ml di soluzione fisiologica(sodio cloruro 0,9%),10 compresse di garza sterile cm.20x20 in buste singole,2 compresse di garza sterile cm.18x40 in buste singole,2 teli monouso cm.40x60,2 pinzette da medicazione sterili monouso,1 confezione di rete elastica di misura media,1 confezione di cotone idrofilo,2 confezioni di cerotti di varie misure pronti all'uso,2 rotoli di cerotto m 5x2,5cm,1 paio di forbici,3 lacci emostatici,2 confezioni di ghiaccio pronto uso,2 sacchetti monouso per la raccolta di rifiuti sanitari,1 termometro,1 apparecchio per la misurazione della pressione arteriosa,istruzioni sul modo di usare i presidi suddetti e di prestare i primi soccorsi in attesa del servizio di emergenza.

**DIMENSIONI****40x30x12****ART. 9601****DESCRIZIONE**

Pacco reintegro all.1 per Gruppo A e B

**ART. 6603****DESCRIZIONE  
CONTENUTO**

Valigetta estraibile in abs per gruppi A e B.  
5 paia guanti sterili monouso, 1 visiera paraschizzi, 1lt.di soluzione cutanea di iodopovidone al 10% di iodio, 1500 ml di soluzione fisiologica (sodio cloruro 0,9%), 10 compresse di garza sterile cm.20x20 in buste singole, 2 compresse di garza sterile cm.18x40 in buste singole, 2 teli monouso cm.40x60, 2 pinzette da medicazione sterili monouso, 1 confezione di rete elastica di misura media, 1 confezione di cotone idrofilo, 2 confezioni di cerotti di varie misure pronti all'uso, 2 rotoli di cerotto m 5x2,5cm, 1 paio di forbici, 3 lacci emostatici, 2 confezioni di ghiaccio pronto uso, 2 sacchetti monouso per la raccolta di rifiuti sanitari, 1 termometro, 1 apparecchio per la misurazione della pressione arteriosa, istruzioni sul modo di usare i presidi suddetti e di prestare i primi soccorsi in attesa del servizio di emergenza.

**DIMENSIONI****41X31X10****ART. 8601****DESCRIZIONE**

Pacco reintegro all.2 per Gruppo C



## ART. 22066

**DESCRIZIONE** Cuffia VIKING 2421 adatta per l'utilizzo nelle situazioni più impegnative

**PESO** **205 grammi**  
**EN 352-1**



SNR 30 dB	H=37 dB	M=28 dB	L=19 dB				
Frequenza in Hz	125	250	500	1000	2000	4000	8000
Attenuazione Media (Mf) in dB	16,5	22,7	31,4	36,4	38,6	45,3	41,6
Deviazione standard (Sf) in dB	4,4	5,8	3,6	2,9	3,4	3,9	4,9
Protezione presunta (APF) in dB	12,1	16,9	27,8	33,5	35,2	41,4	36,7

## ART. 22060

**DESCRIZIONE** Cuffia COMFORT 2420 dalla struttura leggera. Attenuazione medio-alta.

**PESO** **175 grammi**  
**EN 352-1**



SNR 36 dB	H=31 dB	M=23 dB	L=14 dB					
Frequenza in Hz	63	125	250	500	1000	2000	4000	8000
Attenuazione Media (Mf) in dB	11,8	10,7	15,9	26,1	31,8	34,3	32,7	33,3
Deviazione standard (Sf) in dB	3,4	3,3	3,4	2,9	3,0	3,9	2,7	3,0
Protezione presunta (APF) in dB	8,4	7,4	12,5	23,2	28,8	30,4	30,0	30,3

## ART. 22070

**DESCRIZIONE** Cuffia LOTON ROSSA 2401 leggerissima, buon livello di attenuazione, economica.

**PESO** **127 grammi**  
**EN 352-1**



SNR 26 dB	H=29 dB	M=24 dB	L=16 dB				
Frequenza in Hz	125	250	500	1000	2000	4000	8000
Attenuazione Media (Mf) in dB	12,9	15,2	24,8	34,2	32,0	36,1	28,4
Deviazione standard (Sf) in dB	3,0	2,0	3,1	3,1	3,1	2,9	3,7
Protezione presunta (APF) in dB	9,9	13,2	31,1	21,7	28,9	33,2	24,7

## ART. 86011

**DESCRIZIONE** Filtri auricolari 3M - 1100 monouso.

**Conf. 200 paia**



ATTENUAZIONE FREQUENZE			
ALTE	MEDIE	BASSE	S.N.R.
da 2.000	da 250	da 65	media
a 8.000 Hz	a 2.000 Hz	a 250 Hz	logaritmica
31 dB	27 dB	24 dB	31 dB

## ART. 86012 ART. 86013

**DESCRIZIONE** 1 - ART. 86012 Archetto flessibile EAR CAPS con morbide capsule auricolari in schiuma.

**Conf. 40 paia**

**DESCRIZIONE** 2 - ART. 86013 Ricambi per archetti



SNR 23 dB	H=27 dB	M=19 dB	L=17 dB					
Frequenza in Hz	63	125	250	500	1000	2000	4000	8000
Attenuazione Media (Mf) in dB	21	20,2	19,8	19,1	23,2	33,4	41	40,7
Deviazione standard (Sf) in dB	4,1	4,4	4,2	4,3	3,7	4,5	2,9	5,4
Protezione presunta (APF) in dB	16,9	15,8	15,5	14,8	19,5	29	38,1	35,2

## ART. 86010

**DESCRIZIONE** Filtri auricolari EAR CLASSIC in schiuma di polimero espandibili monouso.

**Conf. 250 paia**



SNR 28 dB	H=30 dB	M=24 dB	L=22 dB					
Frequenza in Hz	63	125	250	500	1000	2000	4000	8000
Attenuazione Media (Mf) in dB	22,3	23,3	24,6	26,9	27,4	34,1	41,6	40,4
Deviazione standard (Sf) in dB	5,4	5,3	3,6	5,4	4,8	3,1	3,5	6,4
Protezione presunta (APF) in dB	16,9	18,1	20,9	21,5	22,6	30,9	38,1	34

## ART. 0800

DESCRIZIONE Borsa misto cuoio con manico con all'interno portattrezzi, senza rinforzo sugli angoli.

DIMENSIONI cm. 40 x 12 x 25



## ART. 0810

DESCRIZIONE Bauletto misto cuoio. Senza rinforzo sugli angoli, con manico.

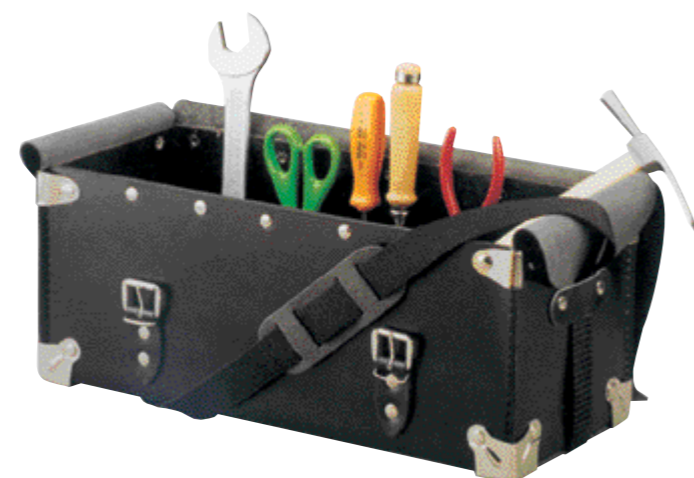
DIMENSIONI cm. 40 x 18 x 18



## ART. 0820

DESCRIZIONE Bauletto misto cuoio con manico e rinforzo sugli angoli con all'interno portattrezzi.

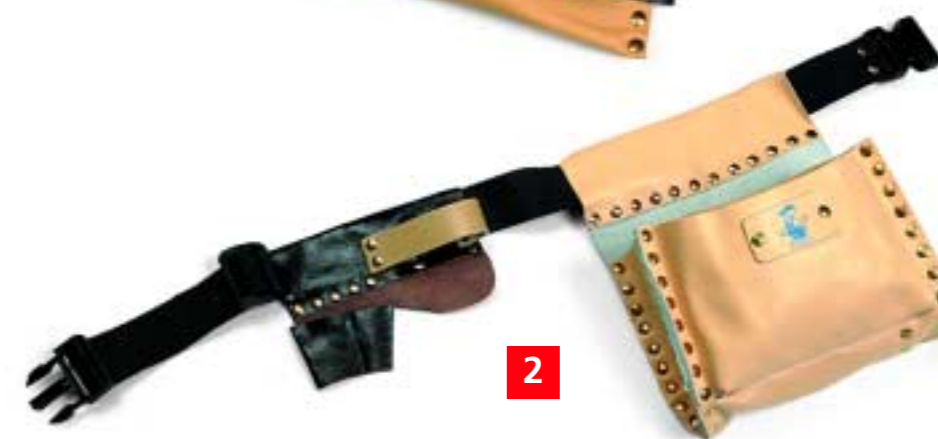
DIMENSIONI cm. 40 x 18 x 18



## BORSE

DESCRIZIONE 1 - ART. 0910 Borsa da carpentiere in pelle, 2 tasche borchiate con cintura regolabile.

DESCRIZIONE 2 - ART. 0920 Borsa da carpentiere in pelle 2 tasche borchiate, un portamartello, cintura regolabile.



DESCRIZIONE 1 - ART. 0568 Nastro bianco/rosso in polietene. Rotoli da 200 mt. In scatola singola.

DESCRIZIONE 2 - ART. 31013 Elmetto in polietilene alta densità trattato anti - U.V. Bardatura interna regolabile.

COLORI Giallo - Bianco - Arancio - Blu

EN 397 CE

ART. 31017 Sottogola regolabile per elmetto





**ZANGANI**<sup>®</sup>  
antifortunistica import - export

I NOSTRI PRODOTTI



GUANTI



GUANTI TA-KU



GUANTI MARIGOLD



SCARPE



ABBIGLIAMENTO



MASCHERINE



OCCHIALI



ANTICADUTA



ACCESSORI



**ZANGANI**<sup>®</sup>  
antifortunistica import - export

**Antifortunistica Zangani s.r.l.**

Sede legale:

Via della Concia, 6 Z.I. - 36071 Arzignano (VI) Italy

Sede operativa e amministrativa:

Via del Progresso, 34/36 - 36070 Castelgomberto (VI) Italy

Tel. +39 0445 490042

Fax +39 0445 491738

info@zanganisrl.it

[www.zanganisrl.it](http://www.zanganisrl.it)